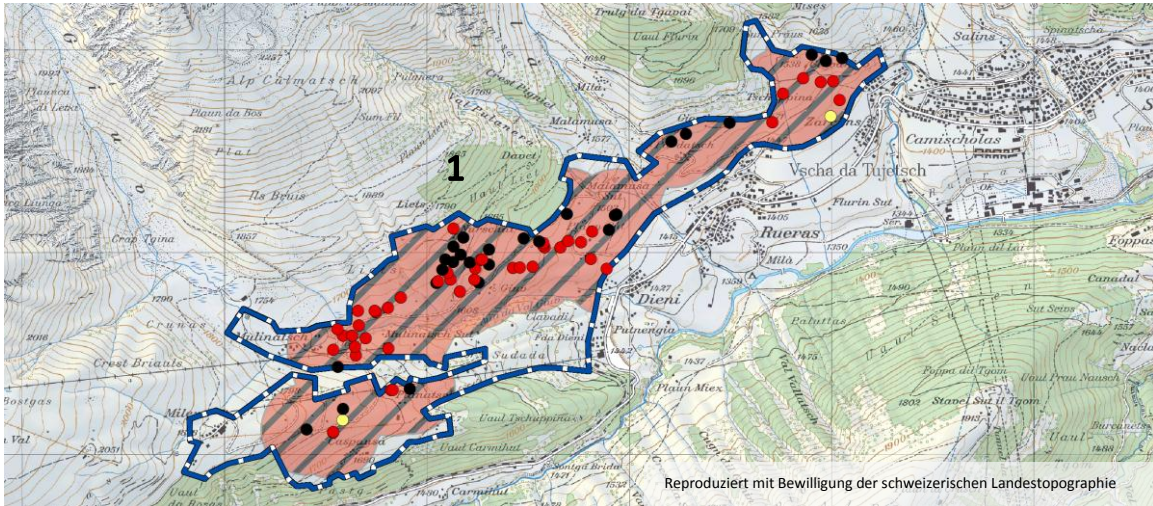


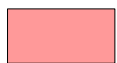
# Schwerpunktgebiete für Bodenbrüter Nord- und Mittelbünden

## Untersuchungsgebiet Tujetsch

### 1 Kerngebiet Tujetsch



#### Kerngebiete und Einzelbeobachtungen:



● Braunkehlchen (BRK)



● Baumpieper (BAP)



● Feldlerche (FEL)

147 ha

147 ha

0 ha



Grenze des Untersuchungsgebiets

**Gemeinde(n):** Tujetsch

**Region:** Surselva

**Abdeckung mit Verträgen<sup>1</sup> (2012):** 13 %

Revierzahl, geschätzt:

1 Tujetsch			
BRK	BAP	FEL	ALLE
22	19	1	42

Revierdichte im Untersuchungsgebiet geschätzt (Rev./10ha):

1.15	0.99	0.05
------	------	------

Im UG Tujetsch siedelt das Braunkehlchen in vergleichsweise grosser Dichte (an 8. Stelle aller 66 UG). Die Braunkehlchen von Tujetsch fassen wir mit den Populationen im Val Medel zu einer Metapopulation zusammen. Im UG Tujetsch fanden wir 85% der Braunkehlchenreviere dieser Metapopulation. Es ist somit für den Erhalt der Braunkehlchen-Population in der oberen Surselva sehr wichtig.

Für den Baumpieper ist Tujetsch sehr gut geeignet (bezüglich BAP-Dichte an 8. Stelle der UG)

Für die Feldlerche hat das Gebiet hingegen sehr geringe Bedeutung

Die Abdeckung mit für den Bodenbrüterschutz geeigneten Verträgen ist gering, zusätzliche Vertragsabschlüsse sind sehr erwünscht.

<sup>1</sup> Mit einem für Bodenbrüter geeigneten Schnitzeitpunkt