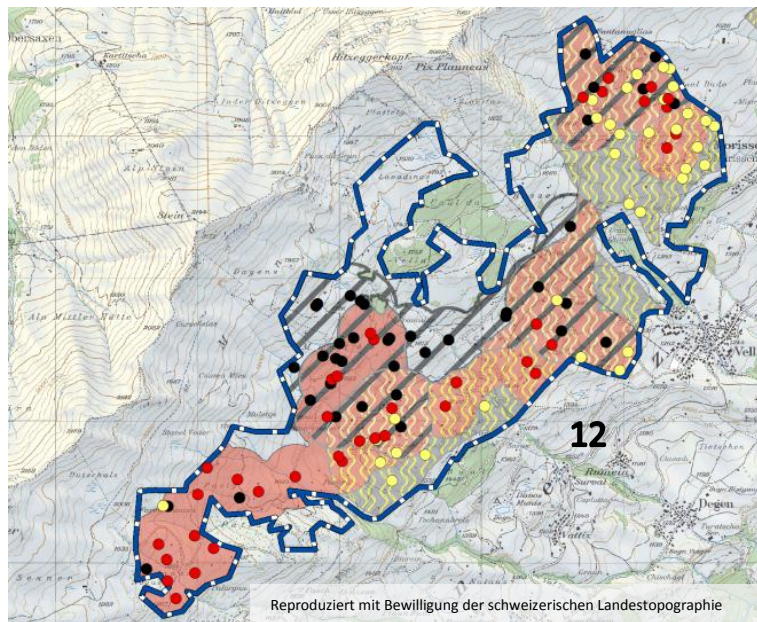


Schwerpunktgebiete für Bodenbrüter Nord- und Mittelbünden

Untersuchungsgebiet Vella

12 Kerngebiet Vella



Kerngebiete und Einzelbeobachtungen:



● Braunkehlchen (BRK)



● Baumpieper (BAP)



● Feldlerche (FEL)

322 ha

261 ha

292 ha



— Grenze des Untersuchungsgebiets

Gemeinde(n): Lumnezia

Region: Lumnezia

Abdeckung mit Verträgen⁹ (2012): 10 %

Revierzahl, geschätzt:

Revierdichte im Untersuchungsgebiet geschätzt (Rev./10ha):

12 Vella			
BRK	BAP	FEL	ALLE
17	28	17	62
0.3	0.5	0.3	

Im UG Vella siedelt das Braunkehlchen in mittlerer Dichte (bezüglich Braunkehlchen-Dichte liegt Vella an 33. Stelle aller 66 UG). Die Braunkehlchen von Vella gehören zur Metapopulation Mundaun-Lumnezia. 26 % der geschätzten Braunkehlchen-Revier dieser Metapopulation fanden wir im UG Vella. Dieses Gebiet ist somit für den Erhalt der Braunkehlchen-Population im Val Lumnezia sehr wichtig.

Vom Baumpieper wird Vella mässig dicht besiedelt (bezüglich Dichte an 31. Stelle der UG)

Für die Feldlerche hat das Gebiet sehr grosser Bedeutung (an 6. Stelle aller 66 UG).

Die Abdeckung des Kerngebiets mit für den Bodenbrüterschutz geeigneten Verträgen ist gering, zusätzliche Vertragsabschlüsse sind angesichts der guten Feldlerchen- und Braunkehlchenbestände sehr erwünscht.

⁹ Mit einem für Bodenbrüter geeigneten Schnitzeitpunkt