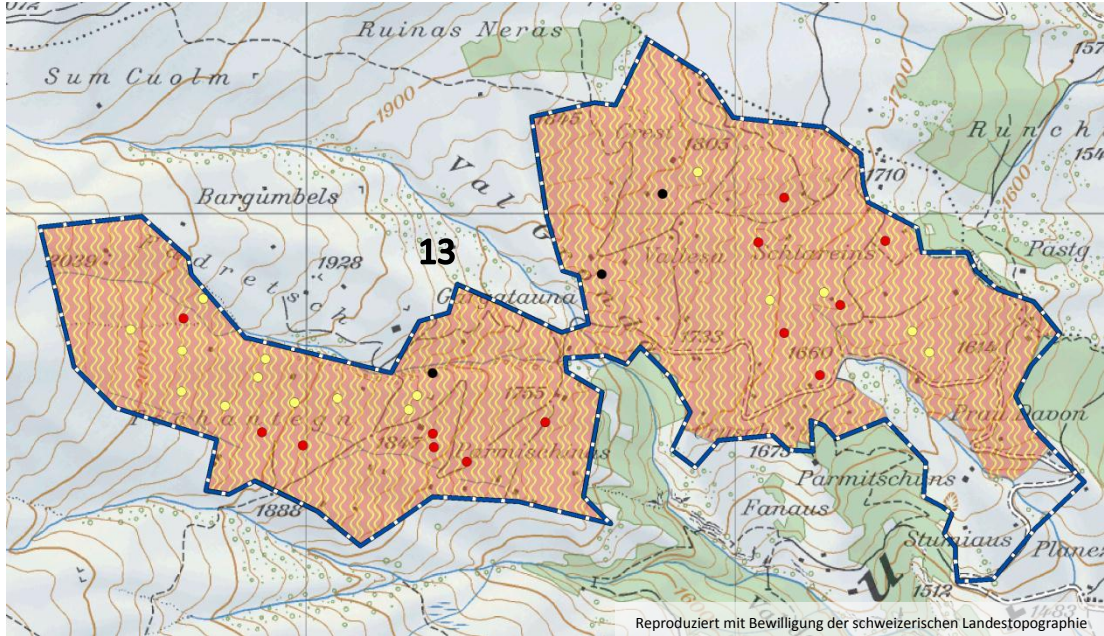


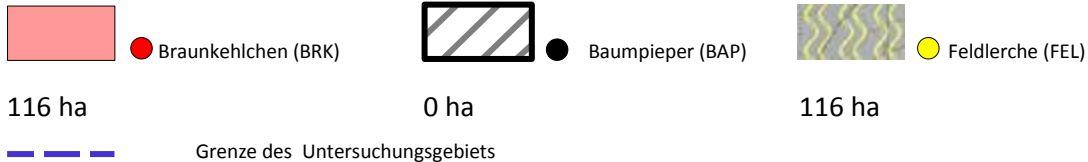
Schwerpunktgebiete für Bodenbrüter Nord- und Mittelbünden

Untersuchungsgebiet Lumbrein

13 Kerngebiet Parmischinas



Kerngebiete und Einzelbeobachtungen:



Gemeinde(n): Lumnezia

Region: Lumnezia

Abdeckung mit Verträgen¹ (2012): 14 %

Revierzahl, geschätzt:

Revierdichte im Untersuchungsgebiet geschätzt (Rev./10ha):

13 Parmischinas			
BRK	BAP	FEL	ALLE
8	3	8	19
0.63	0.24	0.63	

Im UG Lumbrein siedelt das Braunkehlchen in vergleichsweise grosser Dichte (bezüglich Braunkehlchen-Dichte liegt Lumbrein an 22. Stelle aller 66 UG). Die Braunkehlchen von Lumbrein gehören zur Metapopulation Mundaun - Lumnezia. In Lumbrein fanden wir 44% der zur dieser Metapopulation gehörenden Braunkehlchenreviere. Das Gebiet ist für das Braunkehlchen im Vergleich mit anderen Lugnezener Flächen nur von moderater Bedeutung, aber ein wichtiger Mosaikstein. Für die Feldlerche hat das Gebiet grosse Bedeutung (an 5. Stelle aller 66 UG).

Der Baumpieper hingegen besiedelt das Gebiet nur lückig

Die Abdeckung des Kerngebiets mit für den Bodenbrüterschutz geeigneten Verträgen ist gering, zusätzliche Vertragsabschlüsse sind erwünscht.

¹ Mit einem für Bodenbrüter geeigneten Schnitzeitpunkt