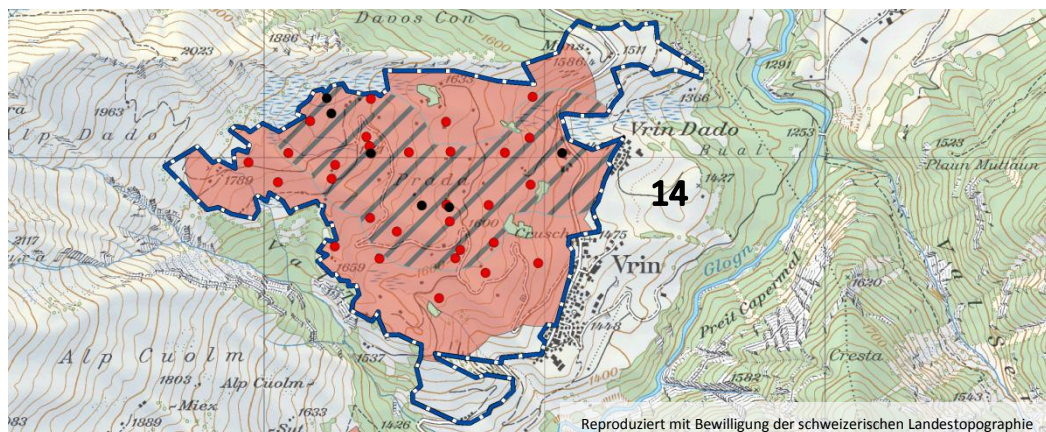


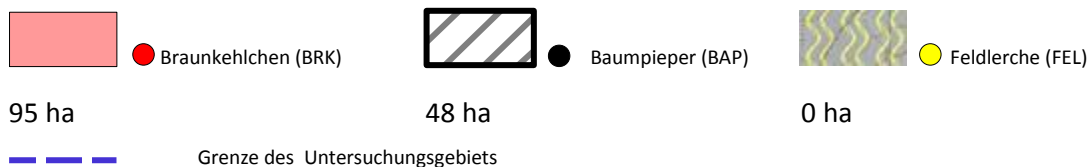
Schwerpunktgebiete für Bodenbrüter Nord- und Mittelbünden

Untersuchungsgebiet Vrin

14 Kerngebiet Vrin Prada



Kerngebiete und Einzelbeobachtungen:



Gemeinde(n): Lumnezia

Region: Lumnezia

Abdeckung mit Verträgen¹ (2012): 14 %

Revierzahl, geschätzt:

Revierdichte im Untersuchungsgebiet geschätzt (Rev./10ha):

14 Vrin Prada			
BRK	BAP	FEL	ALLE
14	5		19
1.26	0.45		

Im UG Vrin siedelt das Braunkehlchen in vergleichsweise grosser Dichte (bezüglich Braunkehlchen-Dichte liegt Vrin an 5. Stelle aller 66 UG). In Vrin fanden wir 21% der zur Metapopulation Mundaun-Lumnezia gehörenden Braunkehlchenreviere. Das Gebiet ist somit für den Erhalt der Braunkehlchen-Population in dieser Region sehr wichtig.

Vom Baumpieper wird Vrin mässig dicht besiedelt (bezüglich Dichte an 31. Stelle der UG)

Für die Feldlerche hat das Gebiet keine Bedeutung.

Die Abdeckung des Kerngebiets mit für den Bodenbrüterschutz geeigneten Verträgen ist gering, zusätzliche Vertragsabschlüsse sind angesichts des wichtigen Braunkehlchen-Vorkommens sehr erwünscht.

¹ Mit einem für Bodenbrüter geeigneten Schnitzeitpunkt