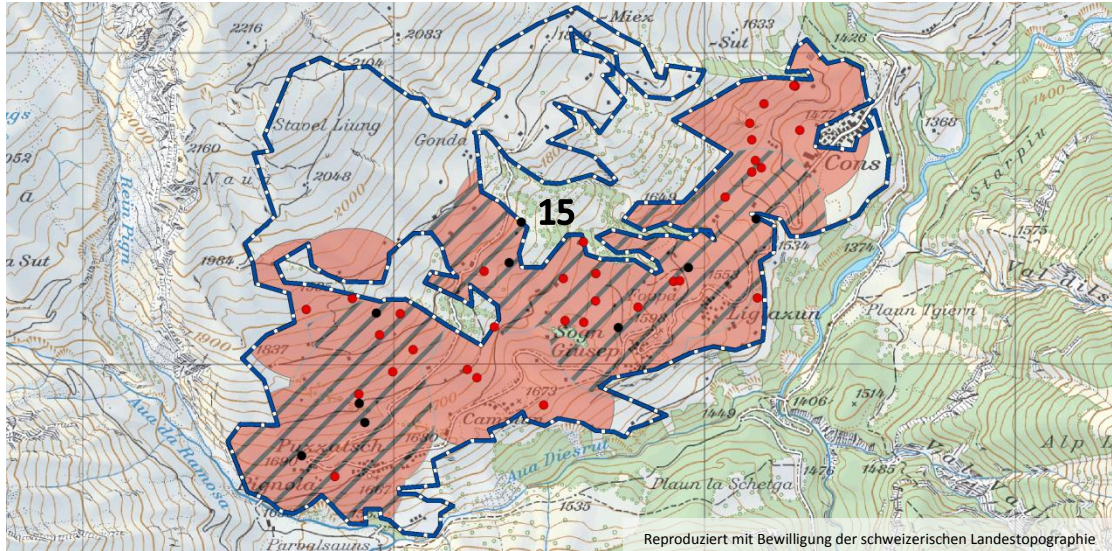


Schwerpunktgebiete für Bodenbrüter Nord- und Mittelbünden

Untersuchungsgebiet Cons

15 Kerngebiet Vrin Cons



Kerngebiete und Einzelbeobachtungen:



Gemeinde(n): Lumnezia

Region: Lumnezia

Abdeckung mit Verträgen¹² (2012): 6.6 %

	15 Vrin Cons			
	BRK	BAP	FEL	ALLE
Revierzahl, geschätzt:	15	7		22
Revierrichte im Untersuchungsgebiet geschätzt (Rev./10ha):	0.84	0.4		

Im UG Cons siedelt das Braunkehlchen in ziemlich grosser Dichte (bezüglich Braunkehlchen-Dichte liegt Cons an 17. Stelle aller 66 UG). In Cons fanden wir 22% der zur Metapopulation Mundaun-Lumnezia gehörenden Braunkehlchenreviere. Cons ist somit für den Erhalt der Braunkehlchen-Population in dieser Region wichtig.

Vom Baumpieper wird Cons mässig dicht besiedelt (bezüglich Dichte an 35. Stelle der UG)

Für die Feldlerche hat das Gebiet keine Bedeutung.

Die Abdeckung des Kerngebiets mit für den Bodenbrüterschutz geeigneten Verträgen ist sehr gering, zusätzliche Vertragsabschlüsse sind erwünscht.

¹² Mit einem für Bodenbrüter geeigneten Schnitzeitpunkt