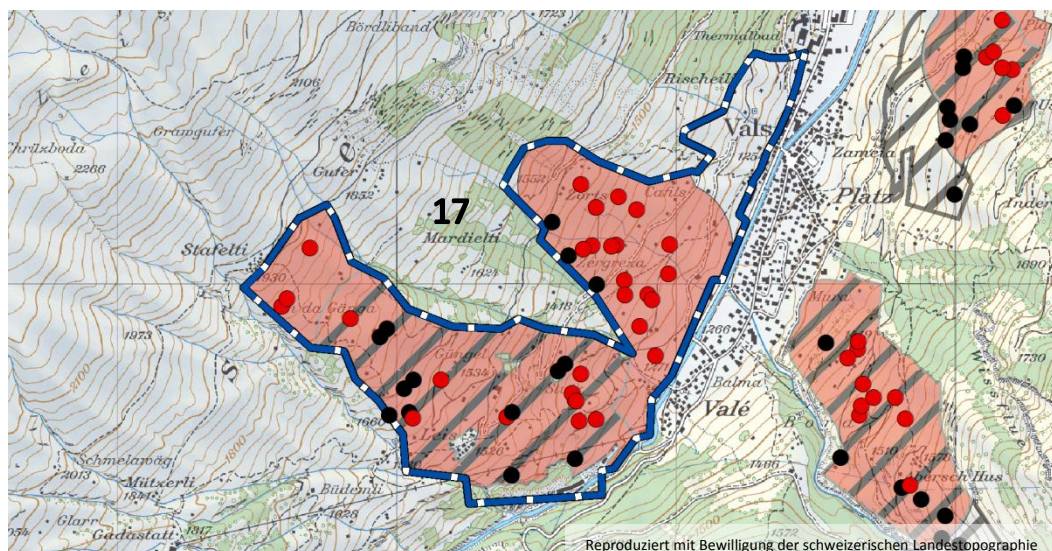


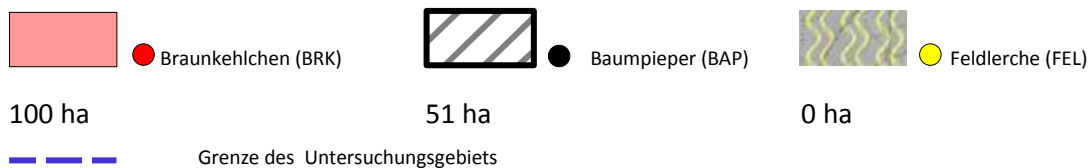
Schwerpunktgebiete für Bodenbrüter Nord- und Mittelbünden

Untersuchungsgebiet Leis

17 Kerngebiet Leis



Kerngebiete und Einzelbeobachtungen:



Gemeinde(n): Vals

Region: Vals

Abdeckung mit Verträgen¹⁴ (2012): 27 %

	17 Leis			
	BRK	BAP	FEL	ALLE
Revierzahl, geschätzt:	15	11		26
Revierrichte im Untersuchungsgebiet geschätzt (Rev./10ha):	1.3	0.9		

Im UG Leis siedelt das Braunkehlchen in vergleichsweise grosser Dichte (bezüglich Braunkehlchen-Dichte liegt Leis an 6. Stelle aller 66 UG). Um Leis fanden wir 42% der zur Metapopulation Vals gehörenden Braunkehlchenreviere. Das Gebiet ist somit für den Erhalt der Braunkehlchen-Population in Vals sehr wichtig.

Auch der Baumpieper kommt in guten Beständen vor (bezüglich Dichte an 12. Stelle der UG).

Für die Feldlerche hat das Gebiet keine Bedeutung.

Die Abdeckung des Kerngebiets mit für den Bodenbrüterschutz geeigneten Verträgen ist mässig. Zusätzliche Vertragsabschlüsse sind angesichts der guten Braunkehlchen- und Baumpieperbestände aber sehr erwünscht.

¹⁴ Mit einem für Bodenbrüter geeigneten Schnitzeitpunkt