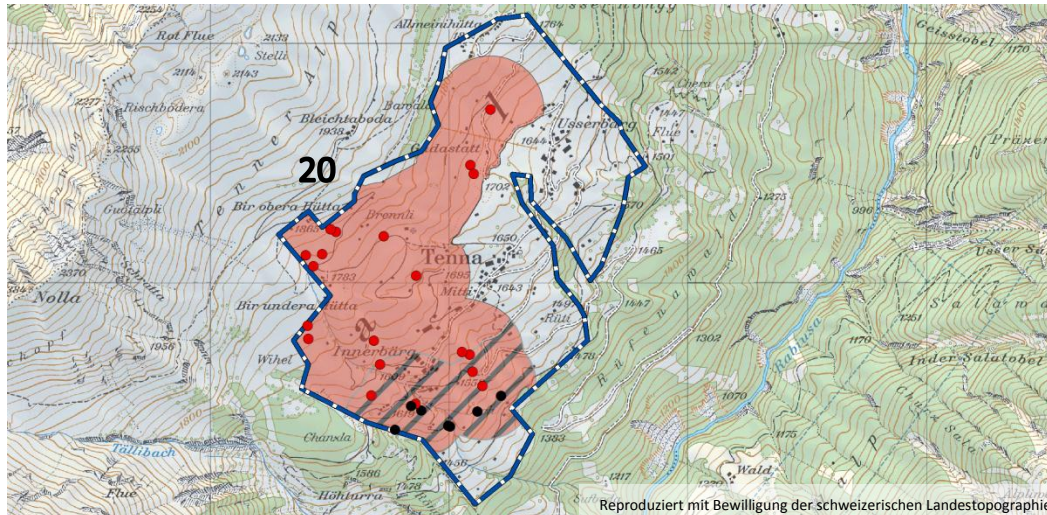


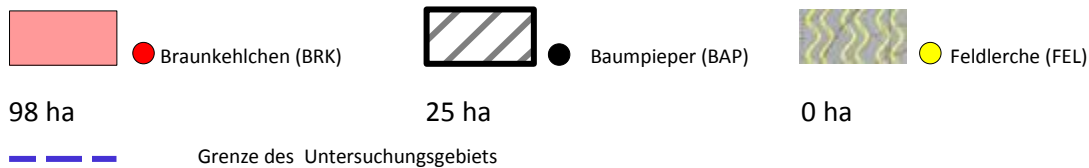
# Schwerpunktgebiete für Bodenbrüter Nord- und Mittelbünden

## Untersuchungsgebiet Tenna

### 20 Kerngebiet Tenna



#### Kerngebiete und Einzelbeobachtungen:



**Gemeinde(n):** Safiental

**Region:** Safien

**Abdeckung mit Verträgen<sup>1</sup> (2012):** 8 %

	20 Tenna			
	BRK	BAP	FEL	ALLE
Revierzahl, geschätzt:	11	5		16
Revierdichte im Untersuchungsgebiet geschätzt (Rev./10ha):	0.7	0.3		

Im UG Tenna siedelt das Braunkehlchen in mässig grosser Dichte (bezüglich Braunkehlchen-Dichte liegt Tenna an 19. Stelle aller 66 UG). In Tenna fanden wir 12% der zur Metapopulation Safien gehörenden Braunkehlchenreviere. Tenna ist nicht die bedeutendste Untersuchungsfläche im Safiental aber ein wichtiger Mosaikstein für den Erhalt der Braunkehlchen-Population.

Vom Baumpieper wird Tenna eher lückig besiedelt (bezüglich Dichte an 41. Stelle der UG)

Für die Feldlerche hat das Gebiet keine Bedeutung.

Die Abdeckung des Kerngebiets mit für den Bodenbrüterschutz geeigneten Verträgen ist sehr gering. Die Braunkehlchen-Population des Safientals ist auch im kantonalen Vergleich wichtig. Eine bessere Abdeckung mit Verträgen ist im ganzen Tal dringend anzustreben.

<sup>1</sup> Mit einem für Bodenbrüter geeigneten Schnitzeitpunkt