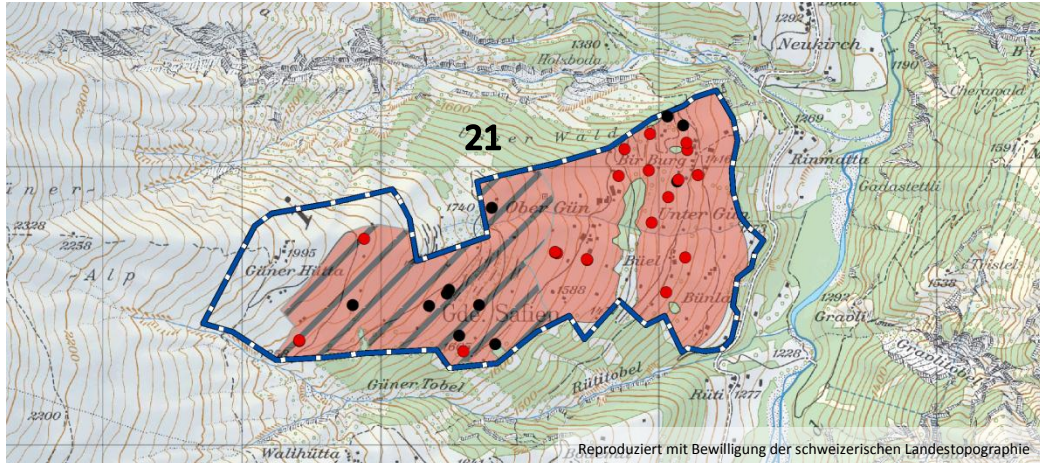


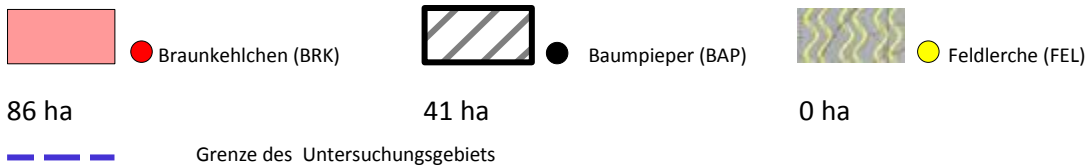
# Schwerpunktgebiete für Bodenbrüter Nord- und Mittelbünden

## Untersuchungsgebiet Gün

### 21 Kerngebiet Gün



#### Kerngebiete und Einzelbeobachtungen:



**Gemeinde(n):** Safiental

**Region:** Safien

**Abdeckung mit Verträgen<sup>17</sup> (2012):** 8 %

	21 Gün			ALLE
	BRK	BAP	FEL	
Revierzahl, geschätzt:	11	8		19
Revierdichte im Untersuchungsgebiet geschätzt (Rev./10ha):	1.0	0.7		

Im UG Gün siedelt das Braunkehlchen in vergleichsweise grosser Dichte (bezüglich Braunkehlchen-Dichte liegt Gün an 9. Stelle aller 66 UG). In Gün fanden wir 12% der zur Metapopulation Safien gehörenden Braunkehlchenreviere. Gün ist nicht die bedeutendste Untersuchungsfläche im Safiental aber ein wichtiger Mosaikstein für den Erhalt der Braunkehlchen-Population.

Vom Baumpieper wird nur eine Zone im oberen Teil etwas dichter besiedelt

Für die Feldlerche hat das Gebiet keine Bedeutung.

Die Abdeckung des Kerngebiets mit für den Bodenbrüterschutz geeigneten Verträgen ist sehr gering. Die Braunkehlchen-Population des Safientals ist auch im kantonalen Vergleich wichtig. Eine bessere Abdeckung mit Verträgen ist im ganzen Tal dringend anzustreben

<sup>17</sup> Mit einem für Bodenbrüter geeigneten Schnitzeitpunkt