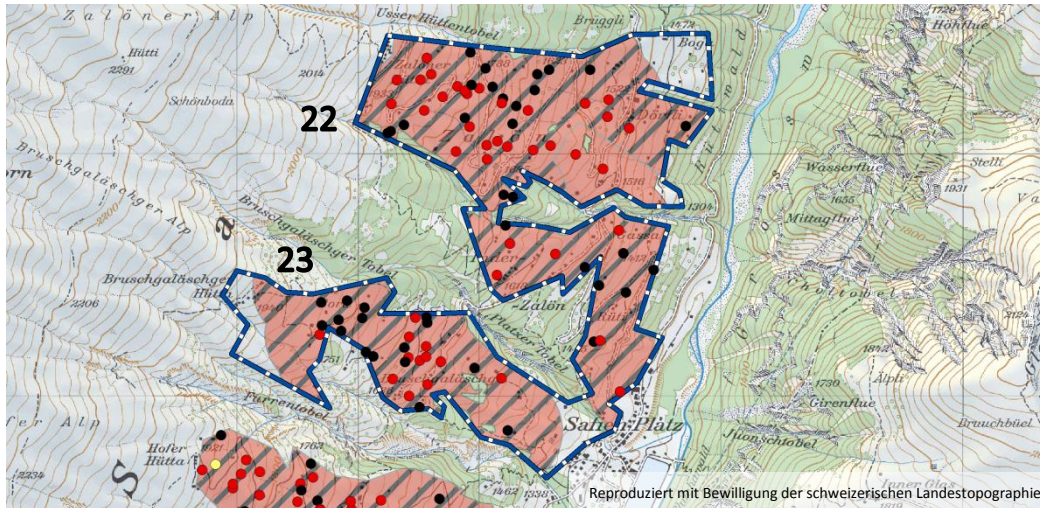


Schwerpunktgebiete für Bodenbrüter Nord- und Mittelbünden

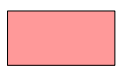
Untersuchungsgebiet Zalön

22 Kerngebiet Zalön

23 Kerngebiet Bruschaläschg



Kerngebiete und Einzelbeobachtungen:



● Braunkelchen (BRK)



● Baumpieper (BAP)



● Feldlerche (FEL)

140 ha

131 ha

0 ha



Grenze des Untersuchungsgebiets

Gemeinde(n): Safiental

Region: Safien

Abdeckung mit Verträgen¹⁸ (2012):

22: 16 %

23: 17 %

	22 Zalön				23 Bruschaläschg			
	BRK	BAP	FEL	ALLE	BRK	BAP	FEL	ALLE
Revierzahl, geschätzt:	15	18		33	9	12		21
Revierdichte im Untersuchungsgebiet geschätzt (Rev./10ha):	1.5	1.9			1.5	1.9		

Im UG Zalön siedelt das Braunkehlchen in vergleichsweise grosser Dichte (bezüglich Braunkehlchen-Dichte liegt Zalön an 11. Stelle aller 66 UG). In Zalön fanden wir 16% der zur Metapopulation Safien gehörenden Braunkehlchenreviere.

Vom Baumpieper wird Zalön ebenfalls dicht besiedelt (bezüglich Dichte an 6. Stelle der UG)

Für die Feldlerche hat das Gebiet keine Bedeutung (in den weiter oben liegenden Magerweiden wurden aber Sänger festgestellt)

Die Abdeckung des Kerngebiets mit für den Bodenbrüterschutz geeigneten Verträgen ist gering. Die Braunkehlchen-Population des Safientals ist auch im kantonalen Vergleich wichtig. Eine bessere Abdeckung mit Verträgen ist im ganzen Tal dringend anzustreben

¹⁸ Mit einem für Bodenbrüter geeigneten Schnitzeitpunkt