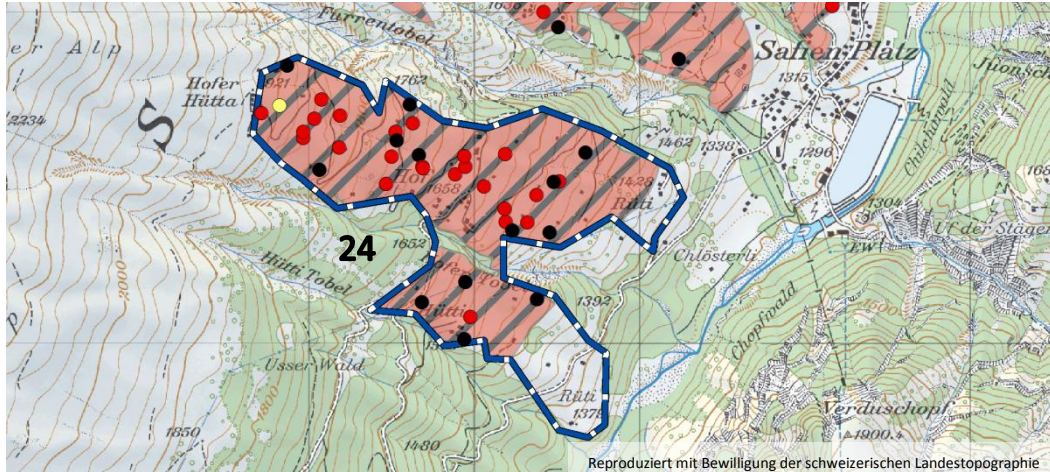


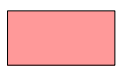
Schwerpunktgebiete für Bodenbrüter Nord- und Mittelbünden

Untersuchungsgebiet Hof

24 Kerngebiet Hof



Kerngebiete und Einzelbeobachtungen:



● Braunkehlchen (BRK)



● Baumpieper (BAP)



● Feldlerche (FEL)

49 ha

49 ha

0 ha



Grenze des Untersuchungsgebiets

Gemeinde(n): Safiental

Region: Safien

Abdeckung mit Verträgen²¹ (2012): 7 %

Revierzahl, geschätzt:

Revierdichte im Untersuchungsgebiet geschätzt (Rev./10ha):

24 Hof			
BRK	BAP	FEL	ALLE
14	9	1	24
2.4	1.5	0.17	

Im relativ kleinen UG Hof wurde gesamthaft gesehen die grösste Braunkehlchendichte festgestellt. In Hof fanden wir 15% der zur Metapopulation St. Antönien gehörenden Braunkehlchenreviere. Dieses Gebiet ist somit für den Erhalt der Braunkehlchen-Population in Safien wichtig.

Vom Baumpieper wird Hof dicht besiedelt (bezüglich Dichte an 4. Stelle der UG).

Für die Feldlerche hat das Gebiet geringe Bedeutung (ein Sänger am oberen Rand).

Die Abdeckung des Kerngebiets mit für den Bodenbrüterschutz geeigneten Verträgen ist sehr gering. Die Braunkehlchen-Population des Safientals ist auch im kantonalen Vergleich wichtig. Eine bessere Abdeckung mit Verträgen ist im ganzen Tal dringend anzustreben.

²¹ Mit einem für Bodenbrüter geeigneten Schnitzeitpunkt