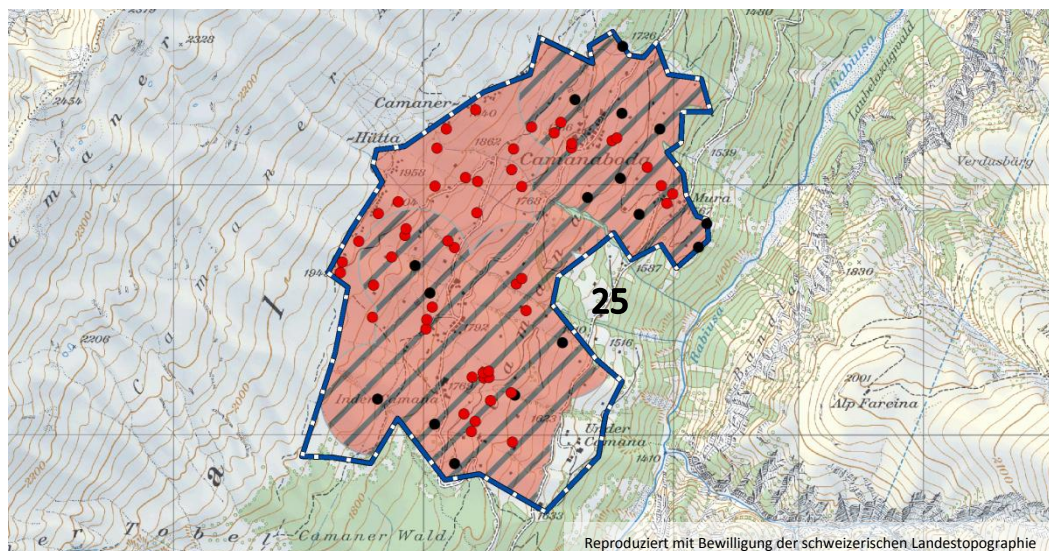


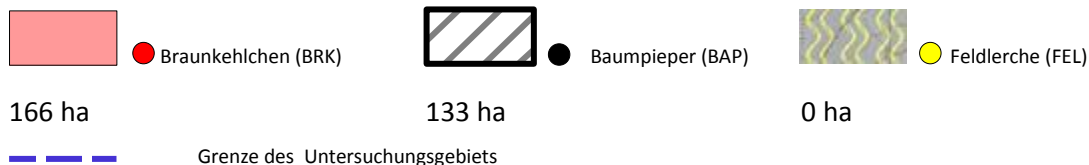
Schwerpunktgebiete für Bodenbrüter Nord- und Mittelbünden

Untersuchungsgebiet Camana

25 Kerngebiet Camana



Kerngebiete und Einzelbeobachtungen:



Gemeinde(n): Safiental

Region: Safien

Abdeckung mit Verträgen¹ (2012): 7 %

	25 Camana			
	BRK	BAP	FEL	ALLE
Revierzahl, geschätzt:	24	12		36
Revierdichte im Untersuchungsgebiet geschätzt (Rev./10ha):	1.4	0.68		

Im UG Camana siedelt das Braunkehlchen in vergleichsweise grosser Dichte (bezüglich Braunkehlchen-Dichte liegt Camana an 4. Stelle aller 66 UG). In Camana fanden wir 26% der zur Metapopulation St. Antönien gehörenden Braunkehlchenreviere. Dieses UG ist somit für den Erhalt der Braunkehlchen-Population in Safien sehr wichtig.

Vom Baumpieper wird Camana ziemlich dicht besiedelt (bezüglich Dichte an 20. Stelle der UG).

Für die Feldlerche hat das Gebiet keine Bedeutung.

Die Abdeckung des Kerngebiets mit für den Bodenbrüterschutz geeigneten Verträgen ist sehr gering. Die Braunkehlchen-Population des Safientals ist auch im kantonalen Vergleich wichtig. Eine bessere Abdeckung mit Verträgen ist im ganzen Tal dringend anzustreben.

¹ Mit einem für Bodenbrüter geeigneten Schnitzeitpunkt