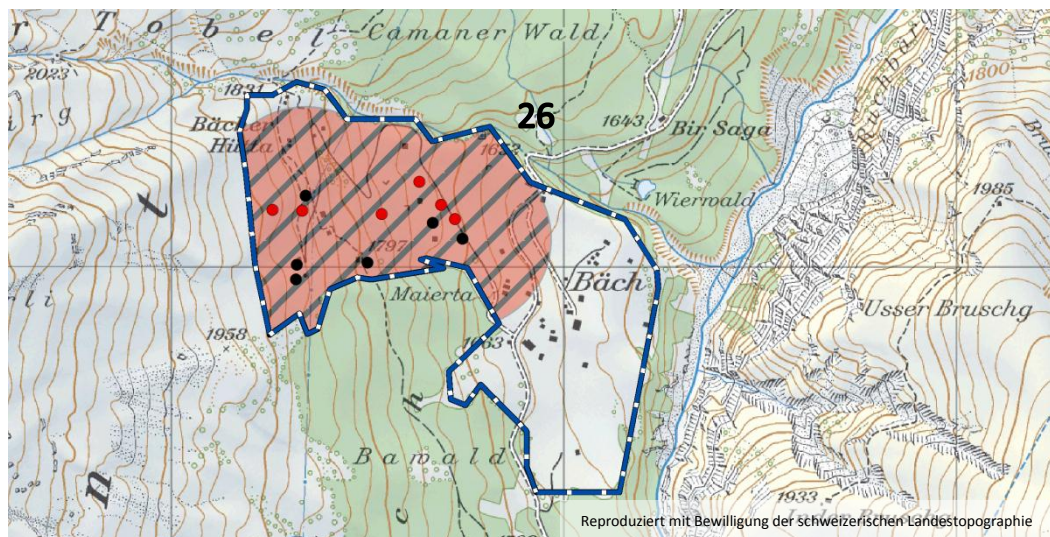


Schwerpunktgebiete für Bodenbrüter Nord- und Mittelbünden

Untersuchungsgebiet Bäch

26 Kerngebiet Bäch



Kerngebiete und Einzelbeobachtungen:



● Braunkehlchen (BRK)



● Baumpieper (BAP)



● Feldlerche (FEL)

31 ha

31 ha

0 ha



Grenze des Untersuchungsgebiets

Gemeinde(n): Safiental

Region: Safien

Abdeckung mit Verträgen¹ (2012): 23 %

	26 Bäch			
	BRK	BAP	FEL	ALLE
Revierzahl, geschätzt:	4	5		9
Revierrichte im Untersuchungsgebiet geschätzt (Rev./10ha):	0.7	0.9		

Der obere Teil des UG Bäch ist relativ dicht von Braunkehlchen und Baumpieper besiedelt. Für den Erhalt der Braunkehlchenpopulation im Safiental ist dieses kleinflächige Gebiet nur von moderater Bedeutung, aber trotzdem ein wichtiger Mosaikstein.

Die Abdeckung des Kerngebiets mit für den Bodenbrüterschutz geeigneten Verträgen ist gering. Die Braunkehlchen-Population des Safientals ist auch im kantonalen Vergleich wichtig. Eine bessere Abdeckung mit Verträgen ist im ganzen Tal dringend anzustreben.

¹ Mit einem für Bodenbrüter geeigneten Schnitzeitpunkt