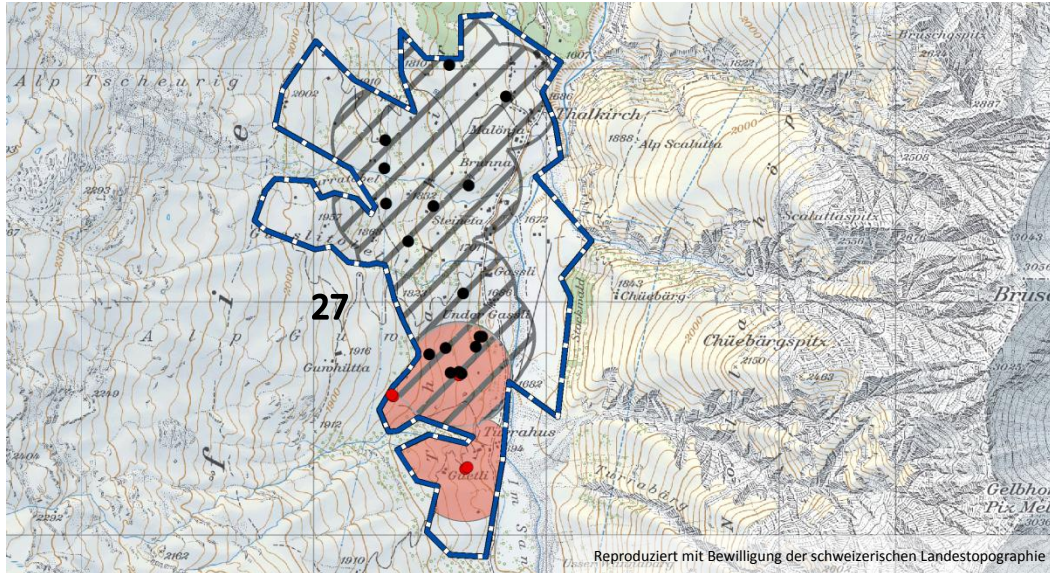


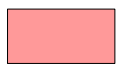
Schwerpunktgebiete für Bodenbrüter Nord- und Mittelbünden

Untersuchungsgebiet Thalkirch

27 Kerngebiet Thalkirch



Kerngebiete und Einzelbeobachtungen:



● Braunkehlchen (BRK)



● Baumpieper (BAP)



● Feldlerche (FEL)

31 ha

102 ha

0 ha



Grenze des Untersuchungsgebiets

Gemeinde(n): Safiental

Region: Safien

Abdeckung mit Verträgen²² (2012): 9 %

Revierzahl, geschätzt:

Revierdichte im Untersuchungsgebiet geschätzt (Rev./10ha):

27 Thalkirch			
BRK	BAP	FEL	ALLE
3	12		15
0.2	0.75		

Das UG Thalkirch ist für Feldlerchen unerheblich und für das Braunkehlchen nur von geringer Bedeutung. Thalkirch ist aber ein gutes Baumpiepergebiet. Bezüglich BAP-Dichte liegt es an 18. Stelle aller 66 UG.

Die Abdeckung des Kerngebiets mit für den Bodenbrüterschutz geeigneten Verträgen ist sehr gering, weitere Vertragsabschlüsse wären erwünscht.

²² Mit einem für Bodenbrüter geeigneten Schnitzeitpunkt