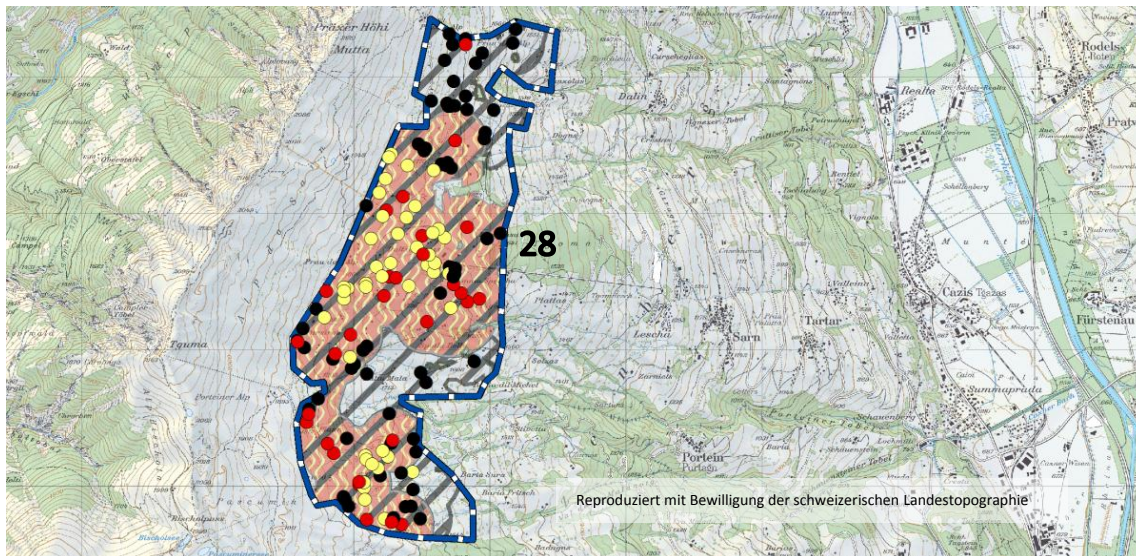


Schwerpunktgebiete für Bodenbrüter Nord- und Mittelbünden

Untersuchungsgebiet Heinzenberg Nord

28 Kerngebiet Heinzenberg Nord



Kerngebiete und Einzelbeobachtungen:



● Braunkehlchen (BRK)



● Baumpieper (BAP)



● Feldlerche (FEL)

253 ha

361 ha

253 ha



Grenze des Untersuchungsgebiets

Gemeinde(n): Cazis, Flerden

Region: Heinzenberg

Abdeckung mit Verträgen²³ (2012): 34 %

Revierzahl, geschätzt:

Revierdichte im Untersuchungsgebiet geschätzt (Rev./10ha):

28 Heinzenberg Nord			
BRK	BAP	FEL	ALLE
14	41	20	75
0.36	1.04	0.51	

Im UG Heinzenberg Nord siedelt das Braunkehlchen in mittlerer Dichte (bezüglich Braunkehlchen-Dichte liegt dieses UG an 33. Stelle aller 66 UG). Im Nordteil des Heinzenbergs fanden wir 11% der zur Metapopulation Hinterrhein gehörenden Braunkehlchenreviere. Die beiden am Heinzenberg liegenden UG sind für den Erhalt der Braunkehlchen-Population im Hinterrheintal wichtig.

Vom Baumpieper wird dieses UG dicht besiedelt (bezüglich Dichte an 7. Stelle aller UG)

Vergleichsweise sehr gut ist das Gebiet aber vor allem für Feldlerchen (an 6. Stelle aller 66 UG).

Die Abdeckung des Kerngebiets mit für den Bodenbrüterschutz geeigneten Verträgen ist mässig. Zusätzliche Vertragsabschlüsse sind angesichts der guten Bestände aller drei Fokusarten sehr erwünscht.

²³ Mit einem für Bodenbrüter geeigneten Schnittzeitpunkt