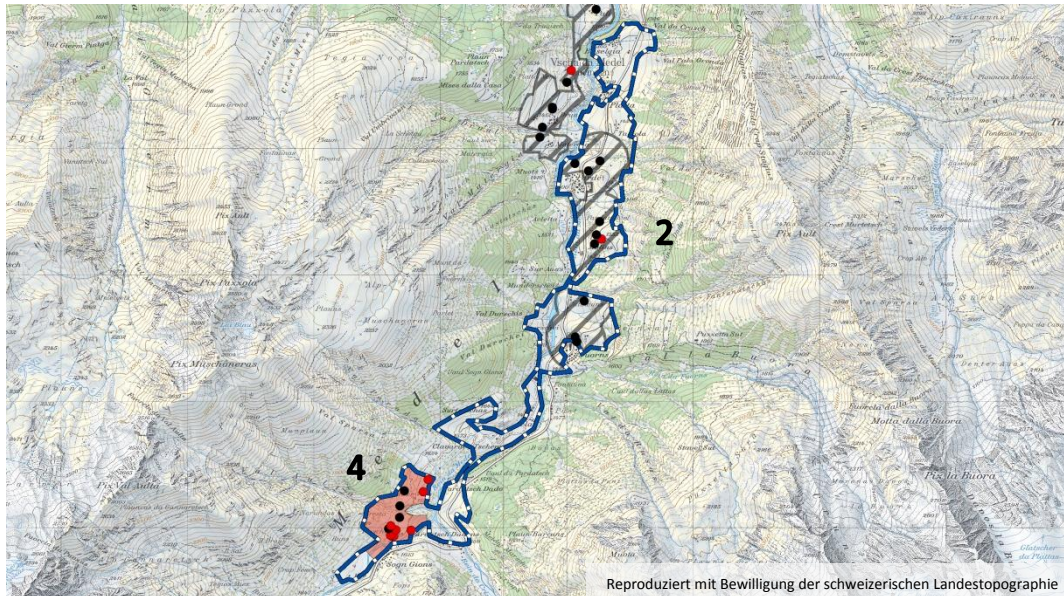


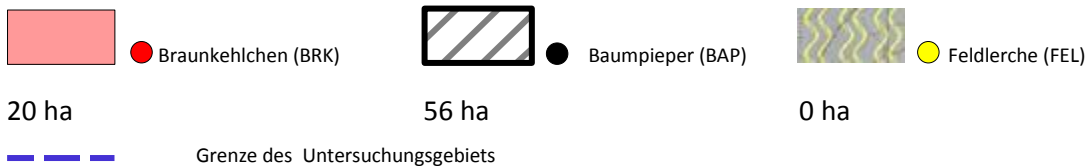
Schwerpunktgebiete für Bodenbrüter Nord- und Mittelbünden

Untersuchungsgebiet Pardé-Acla

- 2 Kerngebiet Pardé
- 4 Kerngebiet Denter Vals



Kerngebiete und Einzelbeobachtungen:



Gemeinde(n): Medels

Region: Surselva

Abdeckung mit Verträgen² (2012): 2: 7 % 4: 11 %

	2 Pardé				4 Denter Vals			
	BRK	BAP	FEL	ALLE	BRK	BAP	FEL	ALLE
Revierzahl, geschätzt:	1	7		9	4	3		7
Revierdichte im Untersuchungsgebiet geschätzt (Rev./10ha):	0.38	0.64			0.38	0.64		

Im UG Pardé - Acla siedelt das Braunkehlchen nur noch vereinzelt. Immerhin konnten bei Duscherei - Denter Vals noch etliche Reviere entdeckt werden. Für den Erhalt der Metapopulation Tujetsch-Val Medel hat das UG moderate Bedeutung

Vom Baumpieper wird Pardé-Acla in mittlerer Dichte besiedelt (bezüglich Dichte an 33. Stelle der UG)

Für die Feldlerche hat das Gebiet keine Bedeutung.

Die Abdeckung des Kerngebiets mit für den Bodenbrüterschutz geeigneten Verträgen ist gering. Zusätzliche Vertragsabschlüsse wären in den Fluren nördlich von Sogn Gion besonders erwünscht.

² Mit einem für Bodenbrüter geeigneten Schnitzeitpunkt