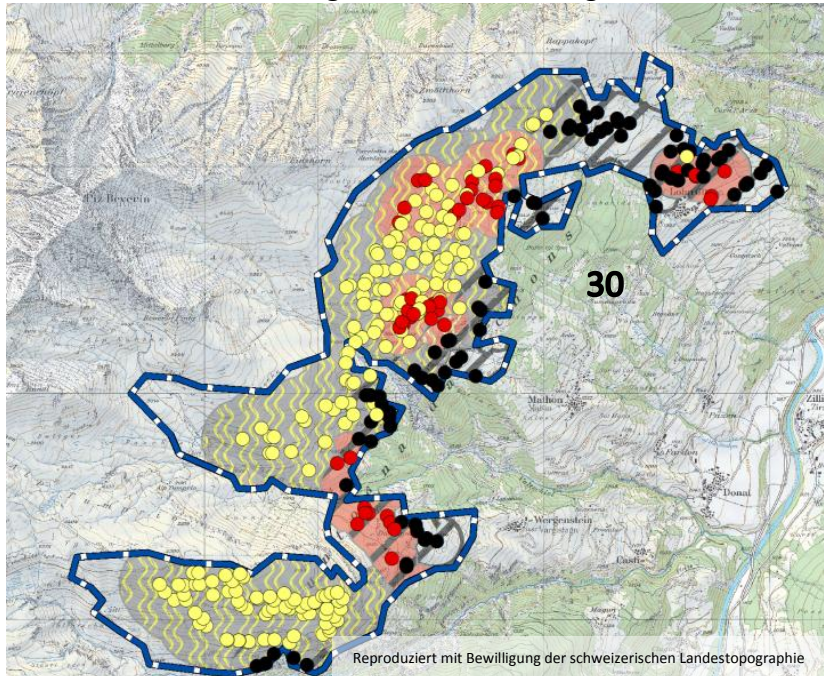


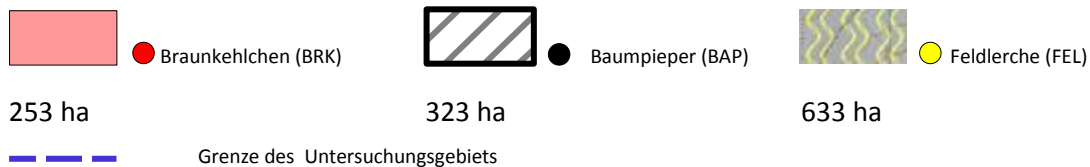
Schwerpunktgebiete für Bodenbrüter Nord- und Mittelbünden

Untersuchungsgebiet Schamserberg

30 Kerngebiet Schamserberg



Kerngebiete und Einzelbeobachtungen:



Gemeinde(n): Lohn, Mathon, Wergenstein

Region: Schons

Abdeckung mit Verträgen²⁵ (2012): 28 %

Revierzahl, geschätzt:

Revierdichte im Untersuchungsgebiet geschätzt (Rev./10ha):

30 Schamserberg			
BRK	BAP	FEL	ALLE
29	56	76	161
0.3	0.6	0.8	

Der Schamserberg ist bezüglich Bodenbrütervorkommen ein Highlight in Mittelbünden. Besonders hervorzuheben ist das dichte Feldlerchenvorkommen, aber auch Braunkelchen und BAP siedeln in mehreren Teilgebieten in grosser Dichte. Die Abdeckung des Kerngebiets mit für den Bodenbrüterschutz geeigneten Verträgen ist im Vergleich mit anderen nur Gebieten mässig, und entspricht nicht der überragenden Bedeutung dieses Gebietes für Bodenbrüter. Zusätzliche Vertragsabschlüsse sind deshalb dringend erwünscht.

²⁵ Mit einem für Bodenbrüter geeigneten Schnittzeitpunkt