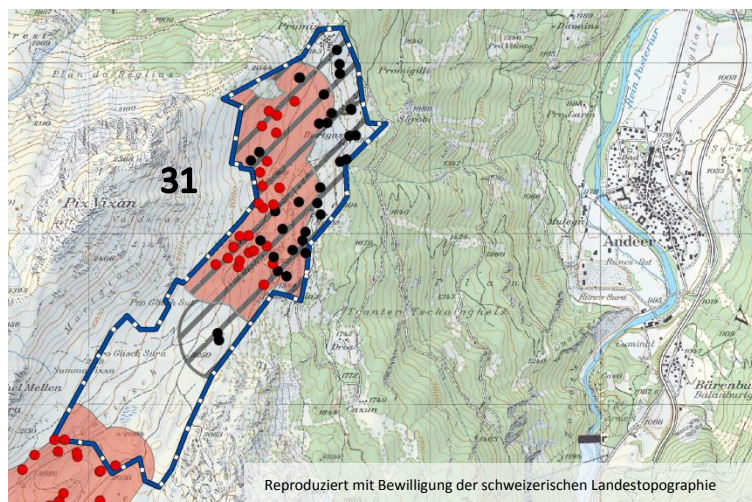


Schwerpunktgebiete für Bodenbrüter Nord- und Mittelbünden

Untersuchungsgebiet Promischur

31 Kerngebiet Pastgaglias



Kerngebiete und Einzelbeobachtungen:



● Braunkehlchen (BRK)



● Baumpieper (BAP)



● Feldlerche (FEL)

75 ha

103 ha

0 ha



Grenze des Untersuchungsgebiets

Gemeinde(n): Andeer

Region: Schons

Abdeckung mit Verträgen²⁶ (2012): 33 %

Revierzahl, geschätzt:

Revierdichte im Untersuchungsgebiet geschätzt (Rev./10ha):

31 Pastgaglias			
BRK	BAP	FEL	ALLE
12	26		38
0.75	1.6		

Im UG Promischur siedelt das Braunkehlchen in vergleichsweise grosser Dichte (bezüglich Braunkehlchen-Dichte liegt Promischur an 17. Stelle aller 66 UG). In Promischur fanden wir 13% der zur Metapopulation Hinterrhein gehörenden Braunkehlchenreviere. Glattenberg ist somit für den Erhalt der Braunkehlchen-Population im Hinterrheintal mässig wichtig.

Vom Baumpieper wird Promischur dicht besiedelt (bezüglich Dichte an 3. Stelle der UG)

Für die Feldlerche hat das Gebiet hingegen keine Bedeutung.

Die Abdeckung des Kerngebiets mit für den Bodenbrüterschutz geeigneten Verträgen ist mässig, angesichts der guten Dichten sowohl von Braunkehlchen als auch von BAP sind zusätzliche Vertragsabschlüsse sehr erwünscht.

²⁶ Mit einem für Bodenbrüter geeigneten Schnittzeitpunkt