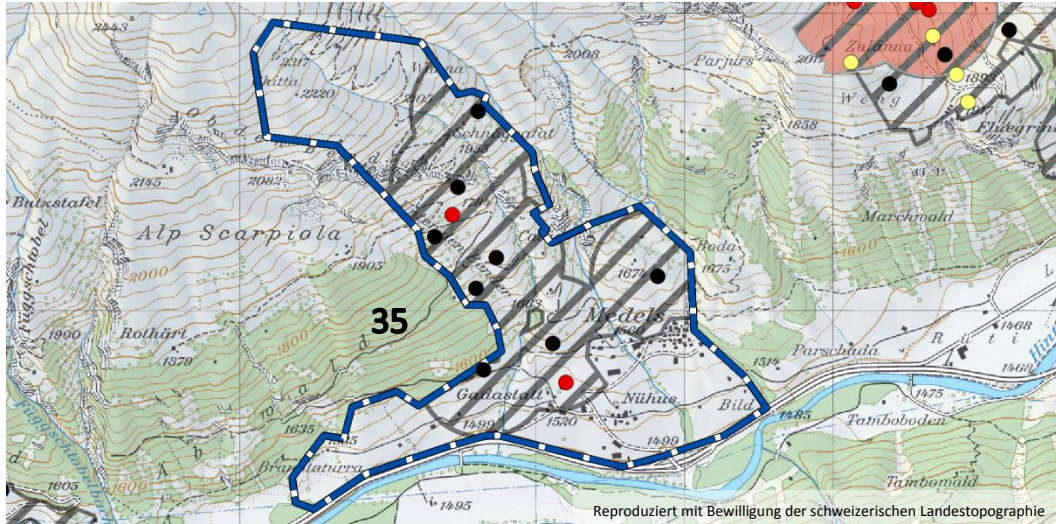


Schwerpunktgebiete für Bodenbrüter Nord- und Mittelbünden

Untersuchungsgebiet Medels i.R.

35 Kerngebiet Medels im Rheinwald



Kerngebiete und Einzelbeobachtungen:



Gemeinde(n): Splügen

Region: Rheinwald

Abdeckung mit Verträgen²⁹ (2012): 27 %

Revierzahl, geschätzt:

Revierdichte im Untersuchungsgebiet geschätzt (Rev./10ha):

35 Medels im Rheinwald			
BRK	BAP	FEL	ALLE
1	6		7
0.09	0.5		

Das UG Medels i. R. ist für Feldlerchen unerheblich und für das Braunkehlchen nur von geringer Bedeutung. Medels i. R. ist aber ein recht gutes Baumpiepergebiet. Bezüglich BAP-Dichte liegt es an 27. Stelle aller 66 UG. Es ist zu vermuten, dass einige beweidete Waldgrenz-Gebiete in der Umgebung ähnlich dicht besiedelt sind.

Die Abdeckung des Kerngebiets mit für den Bodenbrüterschutz geeigneten Verträgen ist mässig.

²⁹ Mit einem für Bodenbrüter geeigneten Schnitzeitpunkt