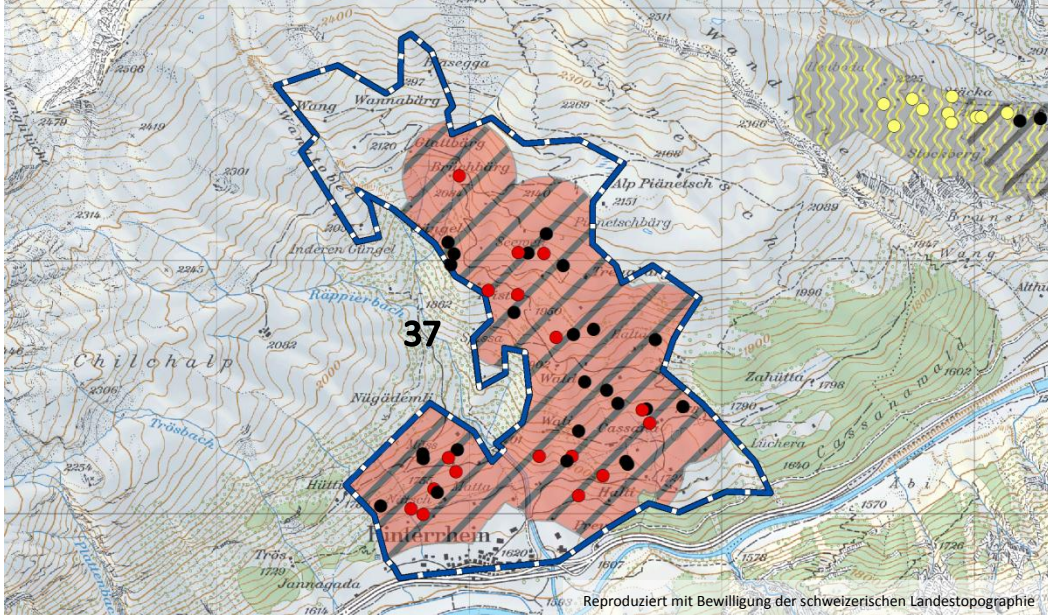


Schwerpunktgebiete für Bodenbrüter Nord- und Mittelbünden

Untersuchungsgebiet Hinterrhein

37 Kerngebiet Hinterrhein



Kerngebiete und Einzelbeobachtungen:



● Braunkehlchen (BRK)



● Baumpieper (BAP)



● Feldlerche (FEL)

128 ha

128 ha

0 ha



Grenze des Untersuchungsgebiets

Gemeinde(n): Hinterrhein

Region: Rheinwald

Abdeckung mit Verträgen³¹ (2012): 43 %

Revierzahl, geschätzt:

| 37 Hinterrhein | | | |
|----------------|-----|-----|------|
| BRK | BAP | FEL | ALLE |
| 9 | 17 | | 26 |

Revierrichte im Untersuchungsgebiet geschätzt (Rev./10ha):

0.5 0.9

Im UG Hinterrhein siedelt das Braunkehlchen in mittlerer Dichte (bezüglich Braunkehlchen-Dichte liegt Hinterrhein an 25. Stelle aller 66 UG). In Hinterrhein fanden wir 7% der Braunkehlchenreviere der gleichnamigen Metapopulation. Zusammen mit dem benachbarten UG Nufenen ist Hinterrhein für die Braunkehlchen im Rheinwald von grosser Bedeutung. Vom Baumpieper wird das UG Hinterrhein dicht besiedelt (bezüglich Dichte an 11. Stelle der UG). Feldlerchen wurden keine gefunden. Die Abdeckung des Kerngebiets mit für den Bodenbrüterschutz geeigneten Verträgen ist mässig. Zusätzliche Vertragsabschlüsse sind erwünscht.

³¹ Mit einem für Bodenbrüter geeigneten Schnitzeitpunkt