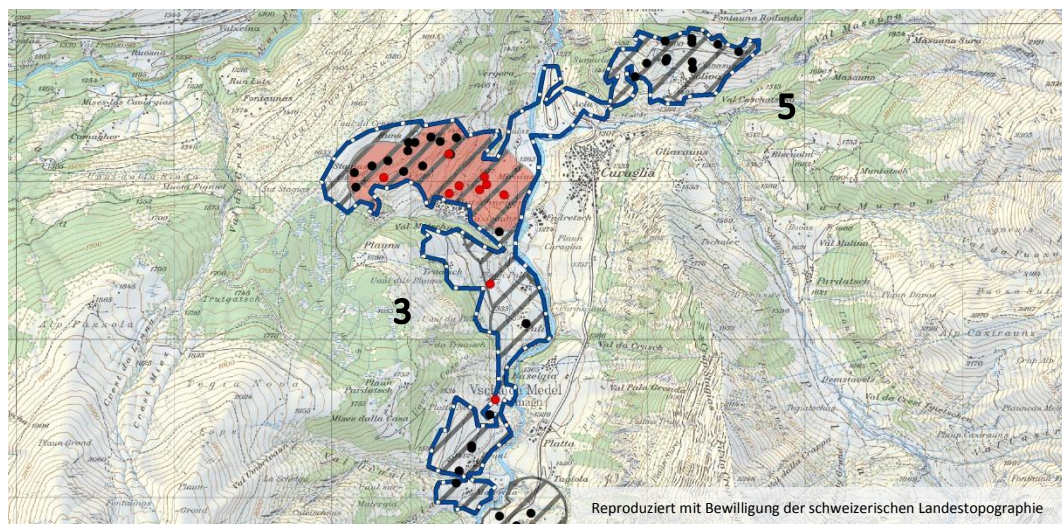


# Schwerpunktgebiete für Bodenbrüter Nord- und Mittelbünden

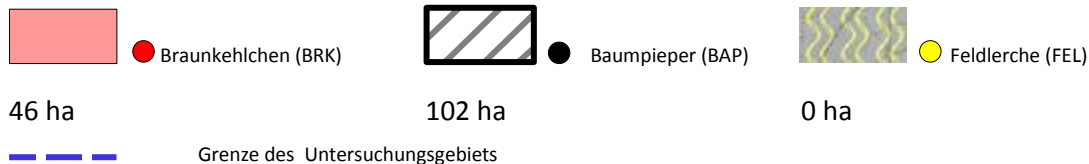
## Untersuchungsgebiet Curaglia

3 Kerngebiet Mutschnengia

5 Kerngebiet Soliva



Kerngebiete und Einzelbeobachtungen:



**Gemeinde(n):** Medel

**Region:** Surselva

**Abdeckung mit Verträgen<sup>3</sup> (2012):**

3: 5 %

5: 20 %

	3 Mutschnengia				5 Soliva			
	BRK	BAP	FEL	ALLE	BRK	BAP	FEL	ALLE
Revierzahl, geschätzt:	5	16		19		8		8
Revierdichte im Untersuchungsgebiet geschätzt (Rev./10ha):	0.31	1.5			0.31	1.5		

Im UG Curaglia siedelt das Braunkehlchen fast nur am Westhang ob Mutschnengia, dort aber in respektabler Dichte. Die Braunkehlchen von Mutschnengia gehören zur Metapopulation Tujetsch Medel. In Curaglia fanden wir 17% der zu dieser Metapopulation gehörenden Braunkehlchenreviere..

Vom Baumpieper wird Curaglia dicht besiedelt (bezüglich Dichte an 16. Stelle der UG)

Für die Feldlerche hat das Gebiet keine Bedeutung.

Die Abdeckung des Kerngebiets mit für den Bodenbrüterschutz geeigneten Verträgen ist im Kerngebiet Soliva gering, in Mutschnengia sehr gering. Gerade dort sollten vermehrt Vertragsabschlüsse angestrebt werden um einen der letzten Braunkehlchen-Bestände im Val Medel zu erhalten.

<sup>3</sup> Mit einem für Bodenbrüter geeigneten Schnitzeitpunkt