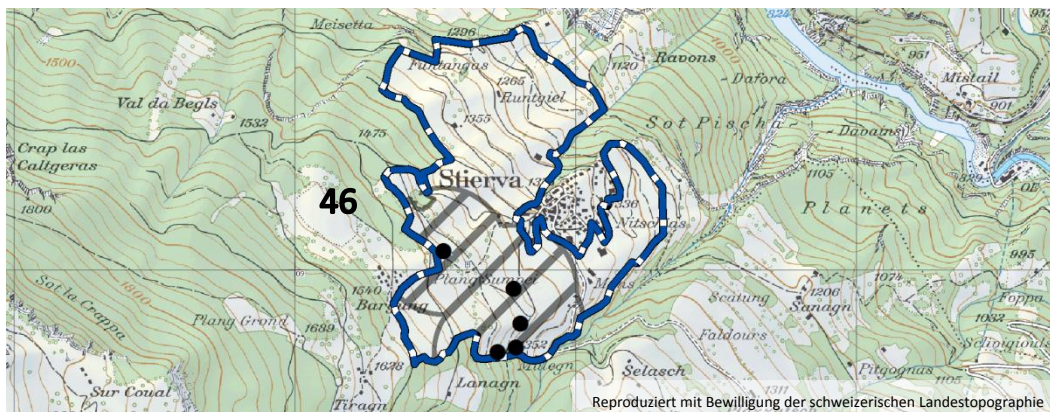


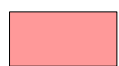
Schwerpunktgebiete für Bodenbrüter Nord- und Mittelbünden

Untersuchungsgebiet Stierva

46 Kerngebiet Plang Sumvei



Kerngebiete und Einzelbeobachtungen:



● Braunkehlchen (BRK)



● Baumpieper (BAP)



● Feldlerche (FEL)

147 ha

26 ha

0 ha



Grenze des Untersuchungsgebiets

Gemeinde(n): Stierva

Region: Surses

Abdeckung mit Verträgen³⁶ (2012): 7 %

Revierzahl, geschätzt:

Revierdichte im Untersuchungsgebiet geschätzt (Rev./10ha):

46 Plang Sumvei			
BRK	BAP	FEL	ALLE
	4		4
	0.57		

Das UG Stierva erfüllt die Bedingungen für die Bezeichnung von Kerngebieten nur knapp und einzig für den Baumpieper. Diese Art besiedelt die Flur Plang Sumvei in mittlerer Dichte (bezüglich Dichte an 25. Stelle der 66 UG). Die Abdeckung mit für den Bodenbrüterschutz geeigneten Verträgen ist sehr gering, angesichts der spärlichen Bodenbrütervorkommen besteht aber kaum Handlungsbedarf.

³⁶ Mit einem für Bodenbrüter geeigneten Schnitzeitpunkt