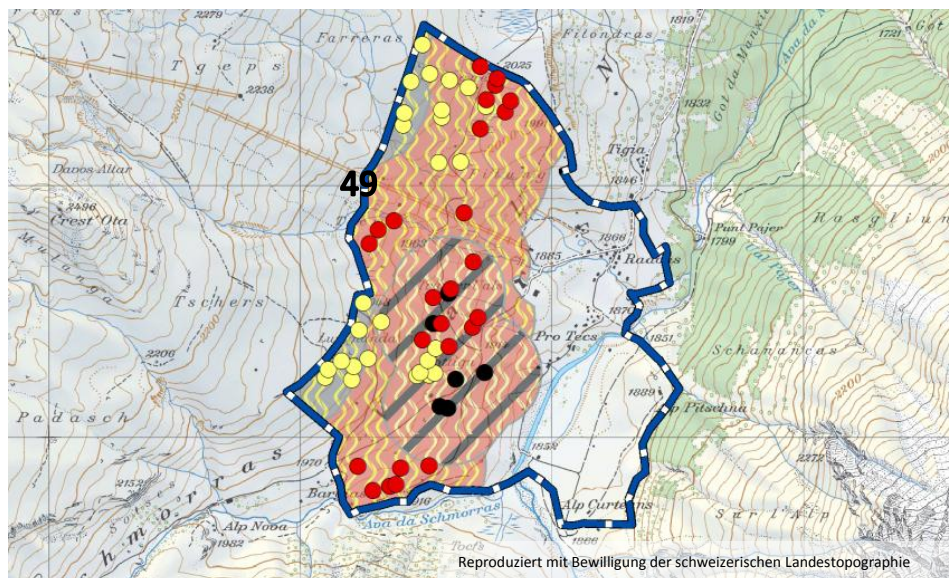


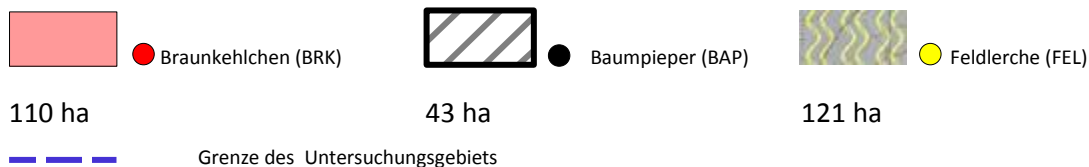
Schwerpunktgebiete für Bodenbrüter Nord- und Mittelbünden

Untersuchungsgebiet Radons

49 Kerngebiet Radons



Kerngebiete und Einzelbeobachtungen:



Gemeinde(n): Riom-Parsonz

Region: Surses

Abdeckung mit Verträgen³⁹ (2012): 45 %

| | 49 Radons | | | |
|--|-----------|------|-----|------|
| | BRK | BAP | FEL | ALLE |
| Revierzahl, geschätzt: | 12 | 5 | 13 | 30 |
| Revierrichte im Untersuchungsgebiet geschätzt (Rev./10ha): | 0.65 | 0.27 | 0.7 | |

Im UG Radons siedelt das Braunkehlchen in vergleichsweise grosser Dichte (bezüglich Braunkehlchen-Dichte liegt Radons an 21. Stelle aller 66 UG). In Radons fanden wir 20% der zur Metapopulation Surses gehörenden Braunkehlchenreviere. Radons ist somit für den Erhalt der Braunkehlchen-Population dieser Region wichtig.

Vom Baumpieper wird Radons spärlich besiedelt (bezüglich Dichte an 45. Stelle der UG)

Für die Feldlerche hat das Gebiet hingegen grosse Bedeutung (an 4. Stelle aller 66 UG). Interessant wäre zu erforschen, ob Feldlerchen in benachbarten Zonen des Val Nandro (z. B. auf den Cuolms da Parsonz) in ähnlicher Dichte vorkommen.

Die Abdeckung des Kerngebiets mit für den Bodenbrüterschutz geeigneten Verträgen ist mässig. Angesichts der Bedeutung von Radons für Braunkehlchen und FEL sind zusätzliche Vertragsabschlüsse sehr erwünscht.

³⁹ Mit einem für Bodenbrüter geeigneten Schnittzeitpunkt