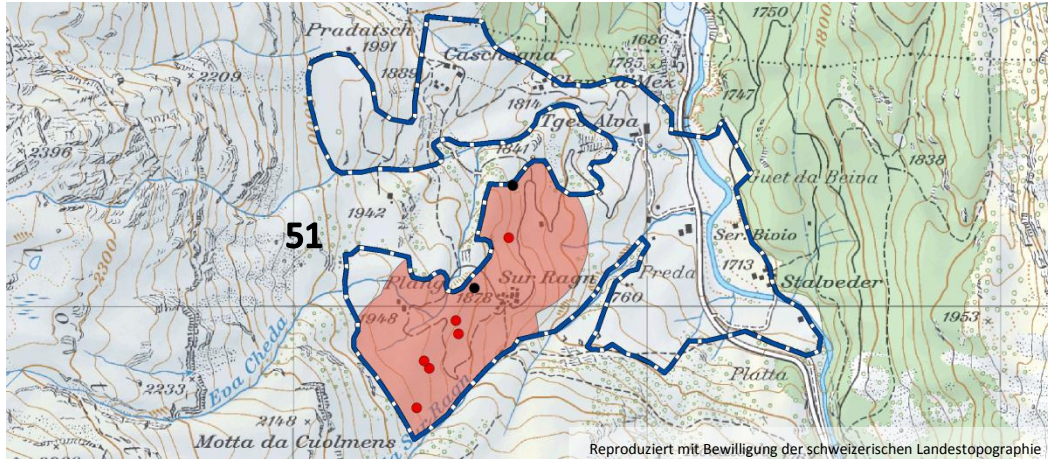


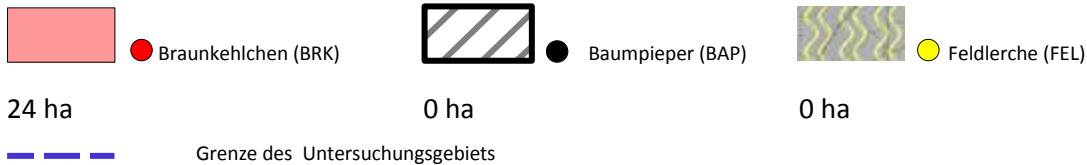
# Schwerpunktgebiete für Bodenbrüter Nord- und Mittelbünden

## Untersuchungsgebiet Stalveder

### 51 Kerngebiet Sur Ragn



#### Kerngebiete und Einzelbeobachtungen:



**Gemeinde(n):** Bivio

**Region:** Surses

**Abdeckung mit Verträgen<sup>41</sup> (2012):** 13 %

	51 Sur Ragn			
	BRK	BAP	FEL	ALLE
Revierzahl, geschätzt:	4	2		6
Revierdichte im Untersuchungsgebiet geschätzt (Rev./10ha):	0.5	0.26		

Im UG Stalveder wurden Bodenbrüter nur im Umfeld der Maiensäss-Siedlung Sur Ragn festgestellt. Das Braunkehlchen besiedelt dieses Gebiet in mittlerer Dichte (bezüglich Braunkehlchen-Dichte liegt Sur Ragn an 24. Stelle aller 66 UG). Die Braunkehlchen von Sur Ragn gehören zur Metapopulation Surses. In Stalveder fanden wir 6% der zur Metapopulation Surses gehörenden Braunkehlchenreviere. Stalveder ist somit für den Erhalt der Braunkehlchen-Population der Region von moderater Bedeutung.

Vom Baumpieper wird Sur Ragn nur sehr spärlich besiedelt

Feldlerchen wurden keine gefunden.

Die Abdeckung des Kerngebiets mit für den Bodenbrüterschutz geeigneten Verträgen ist gering. Weitere Vertragsabschlüsse im Bereich des Kerngebiets sind erwünscht.

<sup>41</sup> Mit einem für Bodenbrüter geeigneten Schnittzeitpunkt