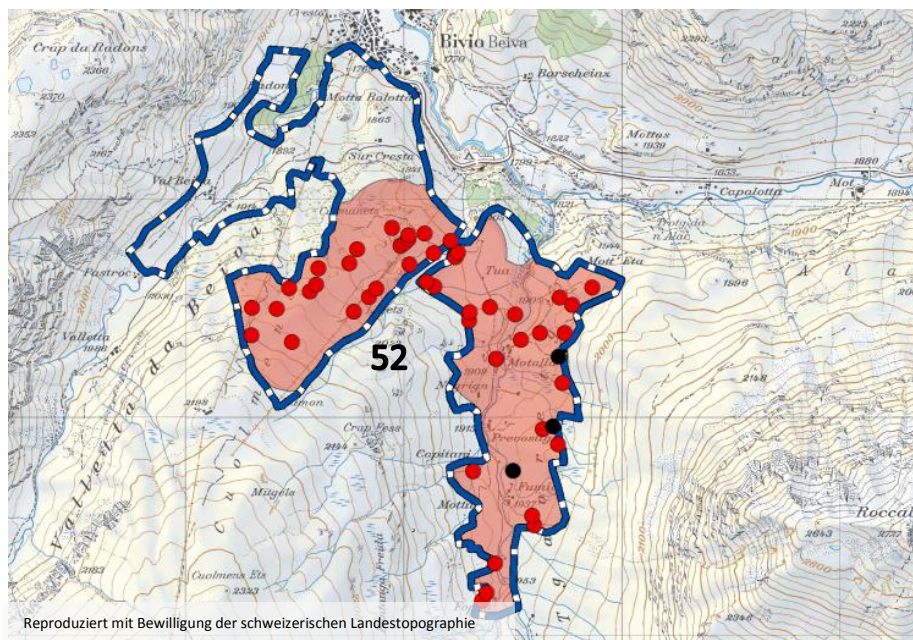


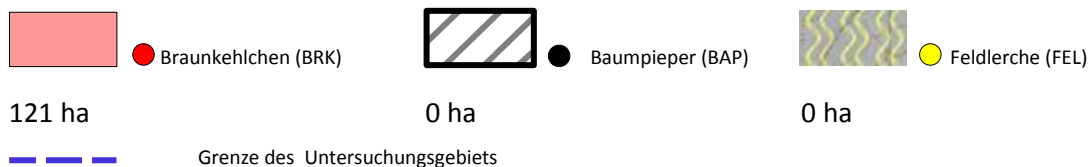
Schwerpunktgebiete für Bodenbrüter Nord- und Mittelbünden

Untersuchungsgebiet Motalla

52 Kerngebiet Motalla



Kerngebiete und Einzelbeobachtungen:



Gemeinde(n): Bivio

Region: Surses

Abdeckung mit Verträgen⁴² (2012): 27 %

	52 Motalla			
	BRK	BAP	FEL	ALLE
Revierzahl, geschätzt:	32	3		35
Revierrichte im Untersuchungsgebiet geschätzt (Rev./10ha):	1.8	0.17		

Im UG Motalla siedelt das Braunkehlchen in grosser Dichte (bezüglich Braunkehlchen-Dichte liegt Motalla an 2. Stelle aller 66 UG). In Motalla fanden wir fast die Hälfte der zur Metapopulation Surses gehörenden Braunkehlchenreviere. Motalla ist somit für den Erhalt der Braunkehlchen-Population der Region sehr wichtig.

Hingegen hat Motalla weder für Baumpieper noch für Feldlerchen eine grössere Bedeutung.

Die Abdeckung des Kerngebiets mit für den Bodenbrüterschutz geeigneten Verträgen ist gering bis mässig; zusätzliche Vertragsabschlüsse sind angesichts der Bedeutung von Motalla für das Braunkehlchen sehr erwünscht.

⁴² Mit einem für Bodenbrüter geeigneten Schnitzeitpunkt