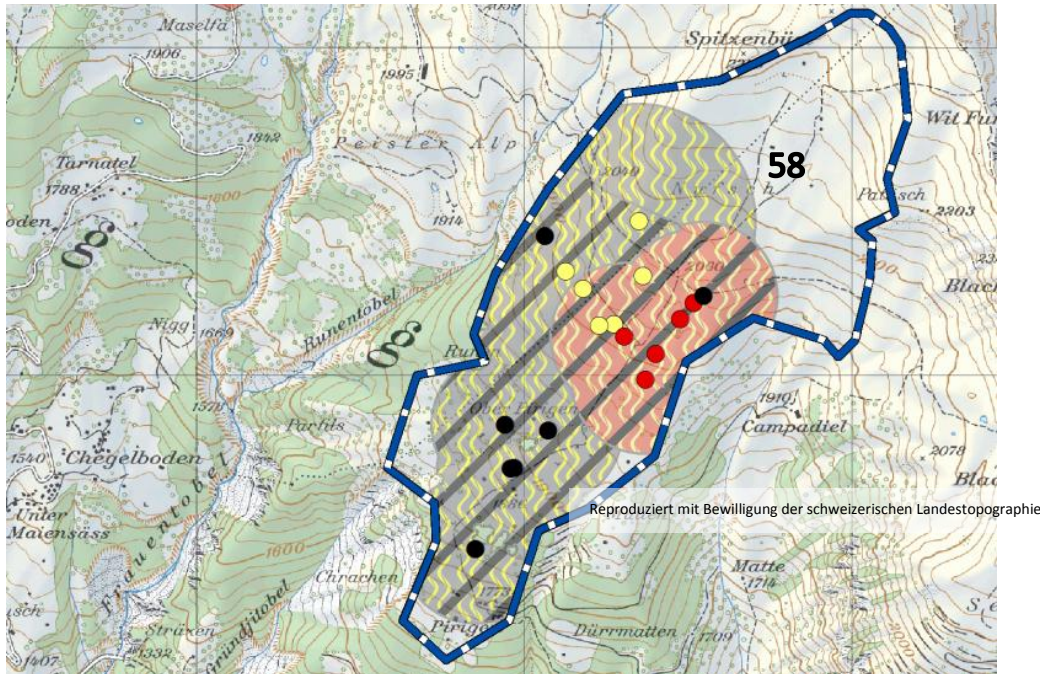


Schwerpunktgebiete für Bodenbrüter Nord- und Mittelbünden

Untersuchungsgebiet Nufsch

58 Kerngebiet Langwies Nufsch



Kerngebiete und Einzelbeobachtungen:



29 ha

75 ha

89 ha

— Grenze des Untersuchungsgebiets

Gemeinde(n): Arosa

Region: Schanfigg

Abdeckung mit Verträgen⁴⁷ (2012): 38 %

Revierzahl, geschätzt:

Revierdichte im Untersuchungsgebiet geschätzt (Rev./10ha):

58 Langwies Nufsch			
BRK	BAP	FEL	ALLE
3	5	3	11
0.2	0.36	0.2	

Die Braunkehlchen von Nufsch gehören zur Metapopulation Schanfigg, aber nur 4 % der geschätzten Braunkehlchen-Revierzahl dieser Metapopulation fanden wir in Nufsch. Dieses Gebiet ist somit für den Erhalt der Braunkehlchen-Population im Schanfigg von moderater Bedeutung. Auch der Baumpieper besiedelt das Gebiet nur lückig.

Hingegen ist Nufsch (mit dem benachbarten UG Hochwang) wichtig für Feldlerchen. Vermutlich ist auch das zwischen Hochwang und Nufsch gelegene Gebiet um Alasch von Feldlerchen besiedelt.

Die Abdeckung des Kerngebiets mit für den Bodenbrüterschutz geeigneten Verträgen ist mässig. Da Intensivierungen in diesem hoch- und abgelegenen Gebiet eher unwahrscheinlich sind, besteht wenig Handlungsbedarf.

⁴⁷ Mit einem für Bodenbrüter geeigneten Schnitzeitpunkt