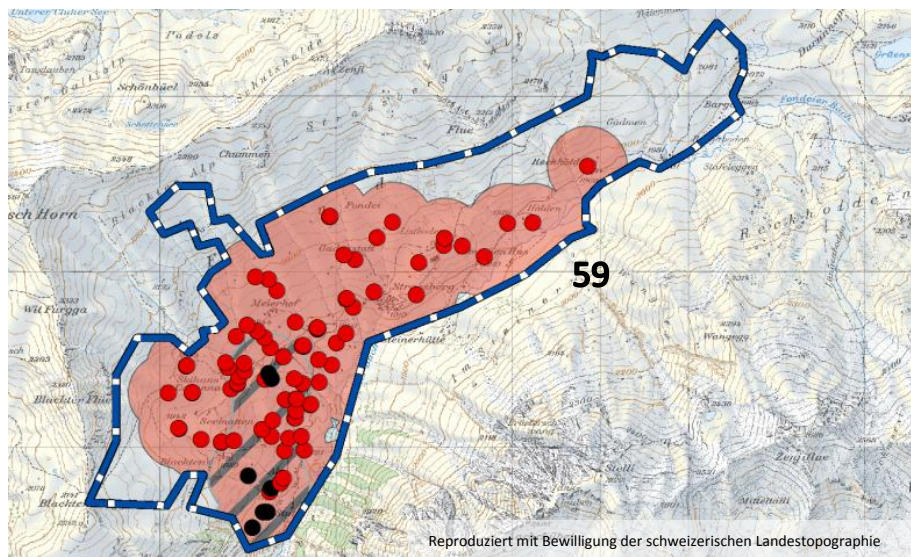


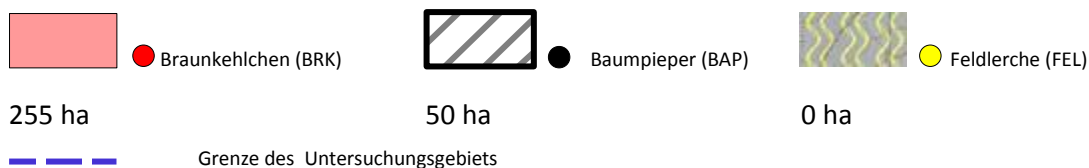
Schwerpunktgebiete für Bodenbrüter Nord- und Mittelbünden

Untersuchungsgebiet Fondei

59 Kerngebiet Fondei



Kerngebiete und Einzelbeobachtungen:



Gemeinde(n): Arosa

Region: Schanfigg

Abdeckung mit Verträgen⁴⁸ (2012): 23 %

	59 Fondei			
	BRK	BAP	FEL	ALLE
Revierzahl, geschätzt:	36	5		41
Revierdichte im Untersuchungsgebiet geschätzt (Rev./10ha):	1	0.14		

Im UG Fondei siedelt das Braunkehlchen in vergleichsweise grosser Dichte (bezüglich Braunkehlchen-Dichte liegt Fondei an 11. Stelle aller 66 UG). In Fondei fanden wir 54% der zur Metapopulation Schanfigg gehörenden Braunkehlchenreviere. Dieses Gebiet ist somit für den Erhalt der Population im Schanfigg sehr wichtig.

Wegen der Seltenheit von Gehölzstrukturen ist der Baumpieper in Fondei nur spärlich (bezüglich Dichte an 56. Stelle der UG).

Feldlerchen wurden keine gefunden.

Die Abdeckung des Kerngebiets mit für den Bodenbrüterschutz geeigneten Verträgen ist gering, zusätzliche Vertragsabschlüsse sind angesichts der Bedeutung des Gebiets für das Braunkehlchen sehr erwünscht.

⁴⁸ Mit einem für Bodenbrüter geeigneten Schnitzeitpunkt