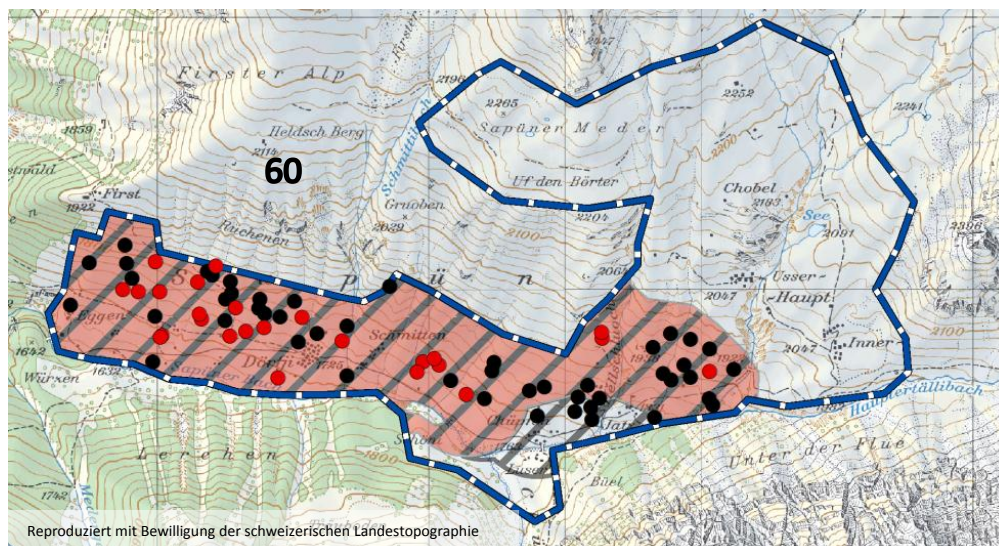


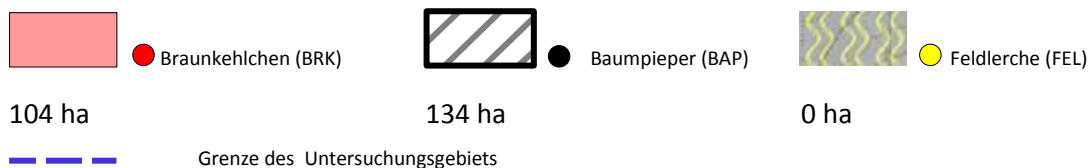
Schwerpunktgebiete für Bodenbrüter Nord- und Mittelbünden

Untersuchungsgebiet Sapün

60 Kerngebiet Sapün



Kerngebiete und Einzelbeobachtungen:



Gemeinde(n): Arosa

Region: Schanfigg

Abdeckung mit Verträgen⁴⁹ (2012): 11 %

	60 Sapün			
	BRK	BAP	FEL	ALLE
Revierzahl, geschätzt:	12	34		46
Revierrichte im Untersuchungsgebiet geschätzt (Rev./10ha):	0.9	2.7		

In den unteren Bereichen des UG Sapün siedelt das Braunkehlchen in hoher Dichte und trotz der vielen hoch gelegenen, für die Art unbesiedelbaren Gebietsteile liegt Sapün bezüglich Braunkehlchen-Dichte noch an 12. Stelle aller 66 UG). In Sapün fanden wir 18% der zur Metapopulation Schanfigg gehörenden Braunkehlchenreviere. Das Gebiet ist somit für den Erhalt der Braunkehlchen-Population im Schanfigg wichtig.

Die Baumpiepervorkommen in den tiefer gelegenen Gebiete von Sapün gehören zu den dichtesten aller untersuchten Flächen. Die Feldlerche hingegen konnte auch in den hoch gelegenen Teilen des UG nicht nachgewiesen werden, obwohl Gebiete mit ähnlichem Charakter im mittleren Schanfigg von dieser Art besiedelt sind.

Die Abdeckung des Kerngebiets mit für den Bodenbrüterschutz geeigneten Verträgen ist sehr gering, zusätzliche Vertragsabschlüsse sind erwünscht.

⁴⁹ Mit einem für Bodenbrüter geeigneten Schnitzeitpunkt