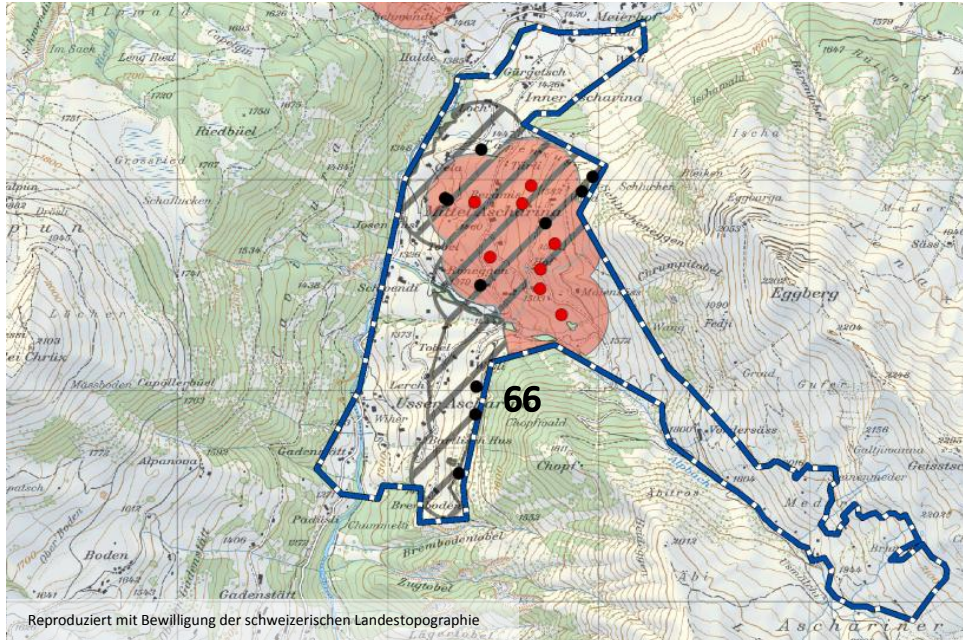


# Schwerpunktgebiete für Bodenbrüter Nord- und Mittelbüden

## Untersuchungsgebiet Ascharina

### 66 Kerngebiet Ascharina



#### Kerngebiete und Einzelbeobachtungen:



**Gemeinde(n):** St. Antönien

**Region:** Prättigau

**Abdeckung mit Verträgen<sup>55</sup> (2012):** 5 %

	66 Ascharina			
	BRK	BAP	FEL	ALLE
Revierzahl, geschätzt:	5	7		12
Revierrichte im Untersuchungsgebiet geschätzt (Rev./10ha):	0.22	0.31		

Im UG Ascharina siedelt das Braunkehlchen in geringer Dichte (bezüglich Braunkehlchen-Dichte liegt Ascharina an 43. Stelle aller 66 UG). In Ascharina fanden wir 9% der zur Metapopulation St. Antönien gehörenden Braunkehlchenreviere. Ascharina ist somit für den Erhalt der Braunkehlchen in dieser Region sicher nicht das wichtigste Gebiet.

Vom Baumpieper wird Ascharina eher spärlich besiedelt (bezüglich Dichte ebenfalls an 43. Stelle der UG). Feldlerchen wurden keine gefunden.

Die Abdeckung des Kerngebiets mit für den Bodenbrüterschutz geeigneten Verträgen ist sehr gering, vermehrter Abschluss von Verträgen, v. a. im Braunkehlchen-Kerngebiet, ist erwünscht.

<sup>55</sup> Mit einem für Bodenbrüter geeigneten Schnitzeitpunkt