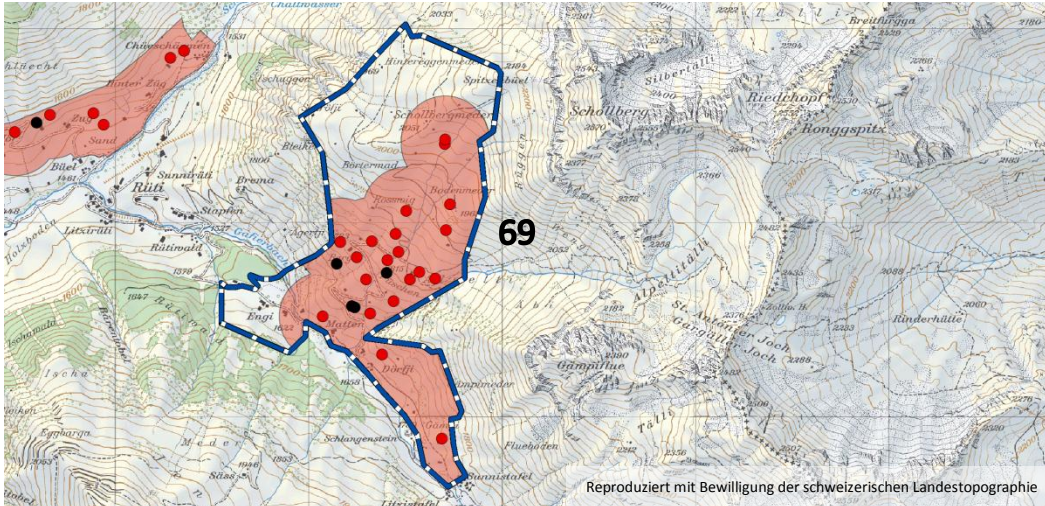


Schwerpunktgebiete für Bodenbrüter Nord- und Mittelbünden

Untersuchungsgebiet Schollbergmeder

69 Kerngebiet Gafia



Kerngebiete und Einzelbeobachtungen:



● Braunkehlchen (BRK)



● Baumpieper (BAP)



● Feldlerche (FEL)

97 ha

0 ha

0 ha



Grenze des Untersuchungsgebiets

Gemeinde(n): St. Antönien

Region: Prättigau

Abdeckung mit Verträgen⁵⁷ (2012): 50 %

Revierzahl, geschätzt:

69 Gafia			
BRK	BAP	FEL	ALLE
13	3		16
0.66	0.15		

Revierdichte im Untersuchungsgebiet geschätzt (Rev./10ha):

Im UG Schollbergmeder siedelt das Braunkehlchen in mittlerer Dichte (bezüglich Braunkehlchen-Dichte liegt Schollbergmeder an 20. Stelle aller 66 UG). Etwa ein Fünftel der festgestellten Braunkehlchen-Reviere der Metapopulation St. Antönien wurde hier gefunden. Schollbergmeder ist somit für den Erhalt der Braunkehlchen-Population in St. Antönien wichtig.

Vom Baumpieper wird Schollbergmeder nur lückig besiedelt (bezüglich Dichte an 53. Stelle der UG)

Die Feldlerche wurde in diesem UG nicht festgestellt.

Die Abdeckung des Kerngebiets mit für den Bodenbrüterschutz geeigneten Verträgen ist gut, zusätzliche Vertragsabschlüsse sind trotzdem erwünscht.

⁵⁷ Mit einem für Bodenbrüter geeigneten Schnittzeitpunkt