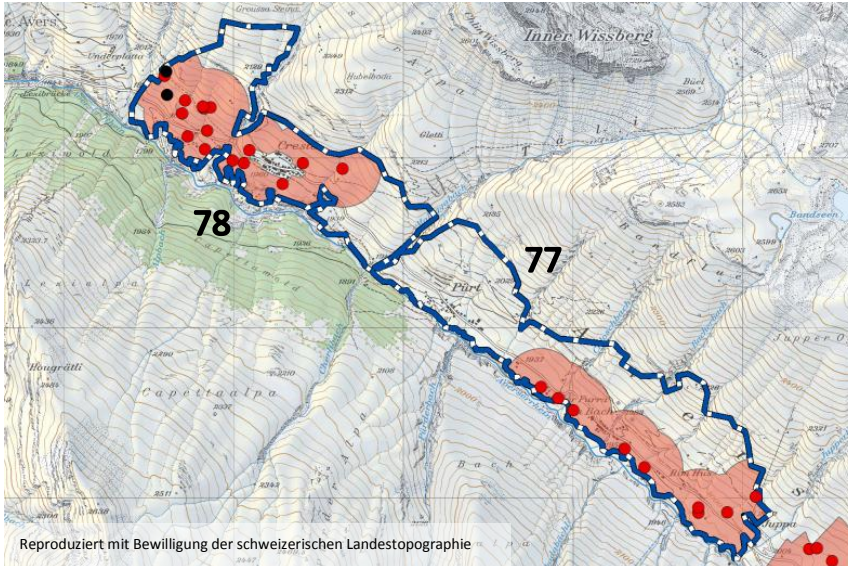


Schwerpunktgebiete für Bodenbrüter Nord- und Mittelbünden

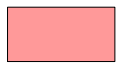
Untersuchungsgebiet Cresta

77 Kerngebiet Am Bach

78 Kerngebiet Cresta



Kerngebiete und Einzelbeobachtungen:



● Braunkelchen (BRK)



● Baumpieper (BAP)



● Feldlerche (FEL)

104 ha

0 ha

0 ha



Grenze des Untersuchungsgebiets

Gemeinde(n): Avers

Region: Avers

Abdeckung mit Verträgen⁶² (2012):

77: 28 %

78: 53 %

Revierzahl, geschätzt:

77 Am Bach				78 Cresta			
BRK	BAP	FEL	ALLE	BRK	BAP	FEL	ALLE
6			6	10	2		12
0.74	0.09			0.74	0.09		

Revierdichte im Untersuchungsgebiet geschätzt (Rev./10ha):

Im UG Cresta (mit den Kerngebieten „Cresta“ und „Am Bach“) siedelt das Braunkehlchen in mässiger Dichte (Cresta liegt bezüglich Braunkehlchen-Dichte im Mittelfeld aller 66 UG). Die Braunkehlchen der Kerngebiete „Cresta“ und „Am Bach“ gehören zur Metapopulation Avers und umfassen zusammen 61 % der Reviere dieser Metapopulation. Dieses Gebiet ist somit für den Erhalt der Braunkehlchen-Population im Avers sehr wichtig.

Baumpieper besiedeln das Gebiet nur marginal, Feldlerchen wurden keine festgestellt

Die Abdeckung mit für den Bodenbrüterschutz geeigneten Verträgen ist im Kerngebiet „Am Bach“ mässig, im Kerngebiet „Cresta“ gut.

⁶² Mit einem für Bodenbrüter geeigneten Schnitzeitpunkt