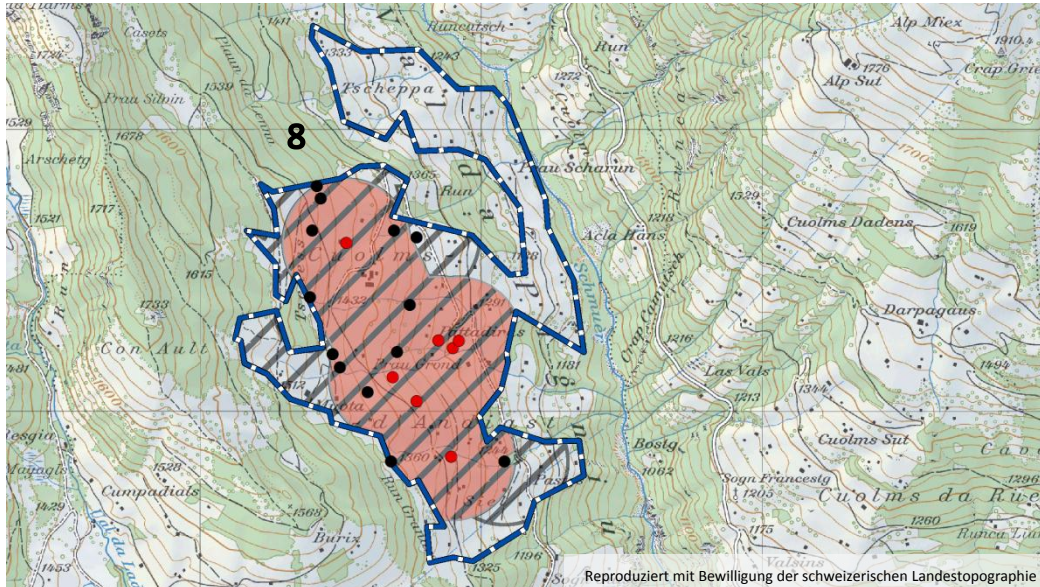


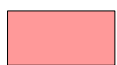
Schwerpunktgebiete für Bodenbrüter Nord- und Mittelbünden

Untersuchungsgebiet Prau Grond

8 Cuolms d'Andiast



Kerngebiete und Einzelbeobachtungen:



● Braunkehlchen (BRK)



● Baumpieper (BAP)



● Feldlerche (FEL)

58 ha

78 ha

0 ha



Grenze des Untersuchungsgebiets

Gemeinde(n): Andiast

Region: Surselva

Abdeckung mit Verträgen⁶ (2012): 0 %

	8 Cuolms d'Andiast			
	BRK	BAP	FEL	ALLE
Revierzahl, geschätzt:	5	9		14
Revierdichte im Untersuchungsgebiet geschätzt (Rev./10ha):	0.4	0.8		

Im UG Prau Grond siedelt das Braunkehlchen in mässiger Dichte (an 29. Stelle aller 66 UG), wobei nur der obere Teil (Cuolms d'Andiast) besiedelt war. Die Braunkehlchen von Andiast gehören zur Metapopulation „Surselva Nordflanke“. In Prau Grond fanden wir 36% der zu dieser Metapopulation gehörenden Braunkehlchenreviere. Prau Grond ist somit für den Erhalt der Braunkehlchen-Population in der mittleren Surselva wichtig.

Vom Baumpieper wird Prau Grond dicht besiedelt (bezüglich Dichte an 17. Stelle der UG)

Für die Feldlerche hat das Gebiet keine Bedeutung.

Im Kerngebiet gibt es noch keine Bewirtschaftungsverträge mit für Bodenbrüter geeignetem Schnittzeitpunkt. Deren Abschluss ist möglichst grossflächig anzustreben.

⁶ Mit einem für Bodenbrüter geeigneten Schnittzeitpunkt