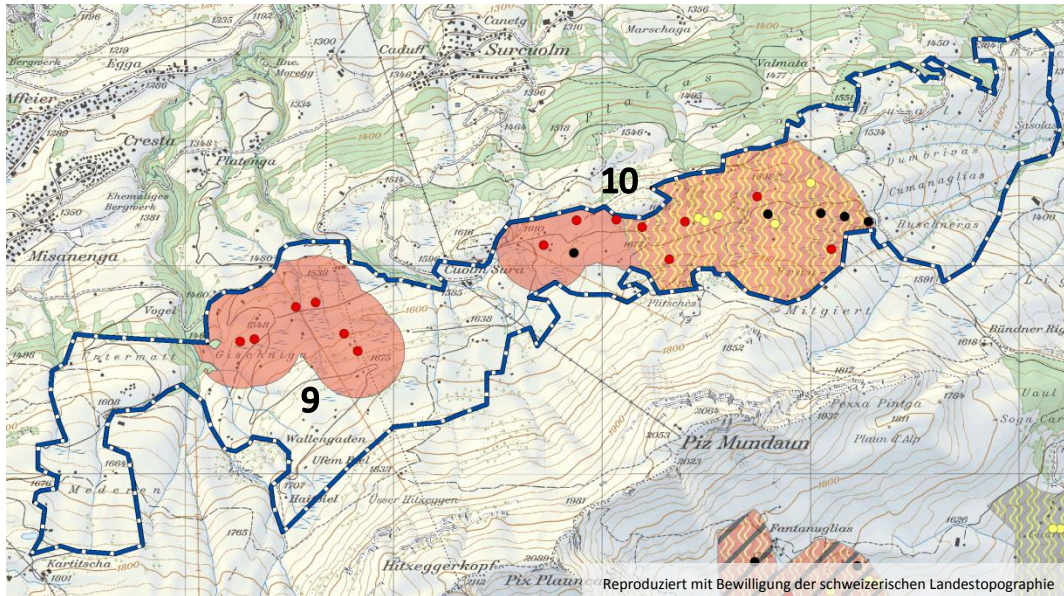


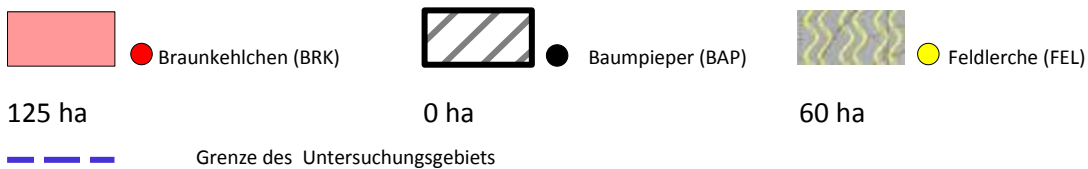
# Schwerpunktgebiete für Bodenbrüter Nord- und Mittelbünden

## Untersuchungsgebiet Cuolm Sura

9 Kerngebiet Gischniga  
10 Kerngebiet Cuolm Sura



### Kerngebiete und Einzelbeobachtungen:



**Gemeinde(n):** Obersaxen, Mundaun

**Region:** Surselva

**Abdeckung mit Verträgen<sup>7</sup> (2012):** 9: 19 % 10: 24 %

	9 Gischniga				10 Cuolm Sura			
Revierzahl, geschätzt:	BRK	BAP	FEL	ALLE	BRK	BAP	FEL	ALLE
Revierdichte im Untersuchungsgebiet geschätzt (Rev./10ha):	4			4	7	4	3	14
	0.32				0.32	0.11	0.09	

Im UG Cuolm Sura siedelt das Braunkehlchen in geringer Dichte (bezüglich Braunkehlchen-Dichte liegt Cuolm Sura an 45. Stelle aller 66 UG). Die dortigen Braunkehlchen gehören zur Metapopulation Mundaun – Lumnezia, machen aber nur einen geringen Teil derselben aus. Cuolm Sura ist somit für den Erhalt dieser Braunkehlchen-Population nur von moderater Bedeutung.

Auch Baumpieper siedeln nur in geringer Dichte und für die Feldlerche hat Cuolm Sura keine Bedeutung.

Die Abdeckung des Kerngebiets mit für den Bodenbrüterschutz geeigneten Verträgen ist gering,

<sup>7</sup> Mit einem für Bodenbrüter geeigneten Schnitzeitpunkt