

# Oiseaux et vitres : éviter les collisions

Les collisions mortelles contre les vitres représentent actuellement l'un des plus grands problèmes de protection des oiseaux. Chaque année, des centaines de milliers d'oiseaux meurent dans notre pays après avoir heurté une vitre. Beaucoup de bâtiments pourraient être construits en tenant compte des oiseaux et de nombreux pièges pourraient être éliminés. Nous vous montrons où le danger menace et comment y remédier. La protection des oiseaux commence chez soi ! Aidez-nous !

## Oiseaux et vitres – un problème d'une ampleur sous-estimée

Les oiseaux peuvent facilement éviter les obstacles qui se trouvent dans leur environnement, mais ils ne sont pas préparés pour ceux qui sont quasi invisibles. De nos jours, le risque de collision est énorme. Selon diverses études, il faut compter au moins un oiseau mort par année et par bâtiment, probablement bien plus, car beaucoup de collisions passent inaperçues. Et les accidents arrivent souvent à des endroits inattendus !

Même si certains oiseaux paraissent sortir indemnes du choc, une fois sur deux, des lésions internes conduisent plus tard à la mort. Presque toutes les espèces d'oiseaux sont concernées, y compris des espèces rares et menacées.

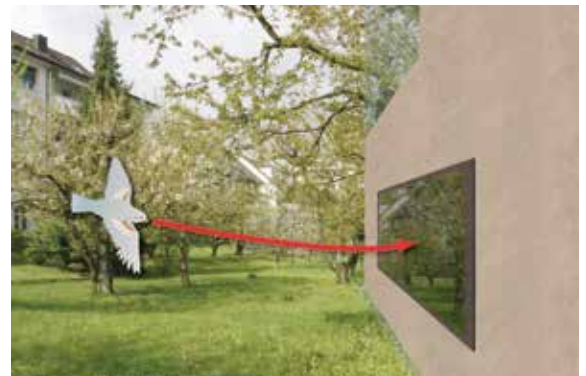
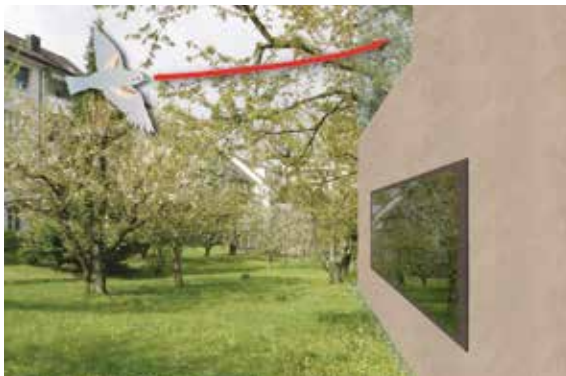


Les jardins d'hiver sont dangereux pour les oiseaux. Pour éviter que les oiseaux n'essayent de couper à travers l'angle, il suffit souvent de marquer les côtés latéraux. Veuillez consulter notre fiche séparée sur les jardins d'hiver sur [www.vogelglas.info](http://www.vogelglas.info).

## Le verre est une double source de danger :

**Il est transparent :** l'oiseau voit le buisson derrière la vitre et ne prend pas l'obstacle en compte.

**L'environnement s'y réfléchit :** les arbres s'y reflètent et donnent à l'oiseau l'illusion d'un milieu naturel.



## Oiseaux et vitres : éviter les collisions

### Gare au danger!



Passerelle



Protection contre le vent



Abri à vélos



Protection contre le bruit



Jardin d'hiver



Construction d'angle



Balustrade de balcon



Façade fortement réfléchissante

### Aménagement de l'environnement

Plus un endroit est attractif pour les oiseaux, plus le risque de collision est grand. Selon une étude, les parois vitrées antibruit entourées d'arbustes présentent un risque quatre fois plus élevé par rapport à celles qui sont dépourvues de végétation. Là où les surfaces vitrées sont irremplaçables, nous recommandons de ne rien planter à proximité ou d'enlever la végétation existante. Les jardins d'hiver très verdoyants augmentent aussi le risque.

### Mesures de protection avant de bâtir

Avant de poser une surface vitrée qui représente un danger pour les oiseaux, demandez-vous :

- la vitre doit-elle vraiment être transparente ou fortement réfléchissante (1) ?
- une protection mobile, utilisée seulement en cas de nécessité, pourrait-elle suffire (p. ex. protection contre le vent) ?
- où le danger est-il le plus élevé et que faire pour le diminuer ?

**Règle générale : s'il faut du verre, utiliser un produit qui réfléchit le moins possible (taux de réflexion extérieur de max. 15%). Dans un environnement riche en oiseaux, cela n'offre toutefois pas une protection suffisante. Dans ce cas, nous conseillons d'appliquer un marquage contrasté sur le côté exposé (voir ci-après).**





### Considérez les alternatives suivantes :

- vitres nervurées, cannelées, dépolies, sablées, corrodées, teintées, imprimées (trame pointillée, couverture min. de 25 %, 2-4)
- verre coulé, verre armé, verre dépoli, briques de verre, plaques alvéolaires
- autres matériaux opaques
- vélux plutôt que fenêtres sur le côté
- surfaces vitrées inclinées plutôt qu'à angle droit

**Le verre teinté que l'on trouve dans le commerce n'est pas recommandé, car il réfléchit habituellement fortement l'environnement.**

### Mesures de protection ultérieures

En cas de sources de danger existantes :

- seul un marquage couvrant toute la surface, contrastant le plus possible avec l'environnement, apporte une protection suffisante
- Les motifs composés de lignes sont très efficaces (5-7) ; lignes verticales d'une largeur min. de 5 mm avec un espacement max. de 10 cm, lignes horizontales d'une largeur de 3 mm avec un espacement max. de 5 cm.
- utiliser des bandes ou films autocollants de bonne qualité (p. ex. bandes pour le tuning automobile)
- si possible, poser le marquage sur l'extérieur de la vitre

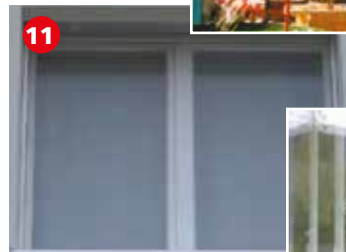
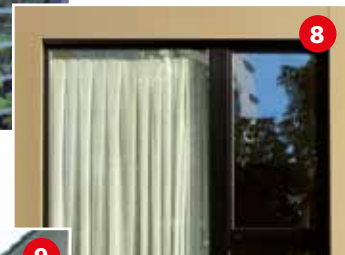
**Attention : les films plastiques peuvent causer des tensions sur la vitre et exceptionnellement provoquer des cassures ; en cas de doute, demander conseil à votre fournisseur.**

### Simple mais efficace...

Le cas échéant, les moyens suivants peuvent aussi être efficaces (à poser autant que possible sur la surface extérieure de la vitre)

- rideaux clairs (8), persiennes, stores, cordons, bandes de plastique
- décorations diverses, dessins à la peinture à doigts (9, 10)
- marque de l'entreprise, décorations de vitrines, décorations au spray
- grillage, moustiquaire (11), ficelles en nylon, fils de coton, filet épais à grandes mailles ou tôle perforée
- rideaux à lanières (lamelles, 12) dans les jardins d'hiver

**Les mangeoires et les niochirs pour les oiseaux ne doivent si possible pas être installés près des fenêtres. S'il n'y a pas d'autre possibilité, il faut les placer tout près de la vitre (1 m au maximum), afin que les oiseaux ne puissent pas la heurter à grande vitesse.**



## Oiseaux et vitres : éviter les collisions

### Que faire si un oiseau est malgré tout accidenté ?

Un oiseau hébété est étendu par terre, respire difficilement et ne s'enfuit pas. Mettez-le dans un carton muni de trous d'aération et posez-le dans l'obscurité. Portez le carton à l'extérieur après 1 à 2 heures (pas d'expérimentations à l'intérieur!) et laissez l'oiseau prendre son envol. S'il ne part pas, amenez-le à la station de soins la plus proche (liste d'adresses auprès de la Station ornithologique ou de BirdLife Suisse) ou chez un vétérinaire pour petits animaux.

### Désirez-vous un conseil ?

Nous vous donnons volontiers des conseils lors d'un projet de construction ou en cas de problème sur un bâtiment existant. Envoyez-nous une copie des plans de construction ou quelques photos. Nous essaierons de trouver avec vous une solution réalisable. Une consultation unique est gratuite.

### Produits et application

Il est plus facile d'appliquer les marquages sur le verre à l'atelier, avant le montage (p. ex. verre sé-

### Ce que nous déconseillons

- Autocollants UV, films UV et stylos UV ont obtenu de mauvais résultats dans les tests.
- Les silhouettes de rapaces n'ont pas d'effet dissuasif.
- Les vitres peu réfléchissantes n'offrent aucune protection dans les situations transparentes telles que les parois antibruit, les jardins d'hiver, etc. En revanche, elles permettent de réduire les réflexions p. ex. sur les fenêtres de salon.
- Les balustrades de balcon transparentes, les vitres teintées et les films pare-soleil sont dangereux et devraient être évités.

graphié ou impression numérique). Divers motifs autocollants sont disponibles auprès de BirdLife Suisse ([www.birdlife.ch/fr/shop](http://www.birdlife.ch/fr/shop)), la Station ornithologique propose en outre des bandes autocollantes à l'aspect de verre dépoli de haute qualité ([www.vogelwarte.ch/boutique](http://www.vogelwarte.ch/boutique)). Pour l'application ultérieure sur de grandes surfaces, le mieux est de contacter une entreprise spécialisée dans le graphisme publicitaire. Pour des solutions durables, on choisira des produits de haute qualité destinés à une utilisation extérieure.



*Pour un usage extérieur discret et durable : bande autocollante Oracal. Pour une application horizontale, l'espacement est dans l'idéal de 8 cm.*



*Pratique pour les fenêtres en bois et bon marché : enfoncer un clou dans chaque côté du cadre, tendre un élastique et y fixer de grosses ficelles en nylon blanches tous les 10 cm.*



*Les motifs à l'aspect de verre dépoli offrent une bonne protection – s'ils sont appliqués de façon relativement dense.*

Astuce : coller les motifs et les bandes autocollantes sur des vitres propres. Pour éviter les bulles, humidifier la vitre (éventuellement avec de l'eau contenant un peu de produit de vaisselle) et lisser les autocollants avec une spatule de cuisine. Pour l'alignement et la découpe exacte, un ruban de marquage ou des post-its peuvent être utiles. Pour enlever les anciennes bandes, les chauffer brièvement à l'aide d'un sèche-cheveux.

**Veillez également consulter notre brochure « Les oiseaux, le verre et la lumière dans la construction », ainsi que notre site Internet sur ce thème : [www.windowcollisions.info](http://www.windowcollisions.info).**

Auteur : Hans Schmid | Revision 2016  
© Station ornithologique suisse & BirdLife Suisse  
La reproduction avec références est souhaitée.

**Station ornithologique suisse**, 6204 Sempach, tél. 041 462 97 00, fax 041 462 97 10, [info@vogelwarte.ch](mailto:info@vogelwarte.ch), [www.vogelwarte.ch](http://www.vogelwarte.ch)

**BirdLife Suisse**, La Sauge, 1588 Cudrefin, tél. 026 677 03 77, fax 026 677 03 87, [aspo@birdlife.ch](mailto:aspo@birdlife.ch), [www.birdlife.ch](http://www.birdlife.ch)