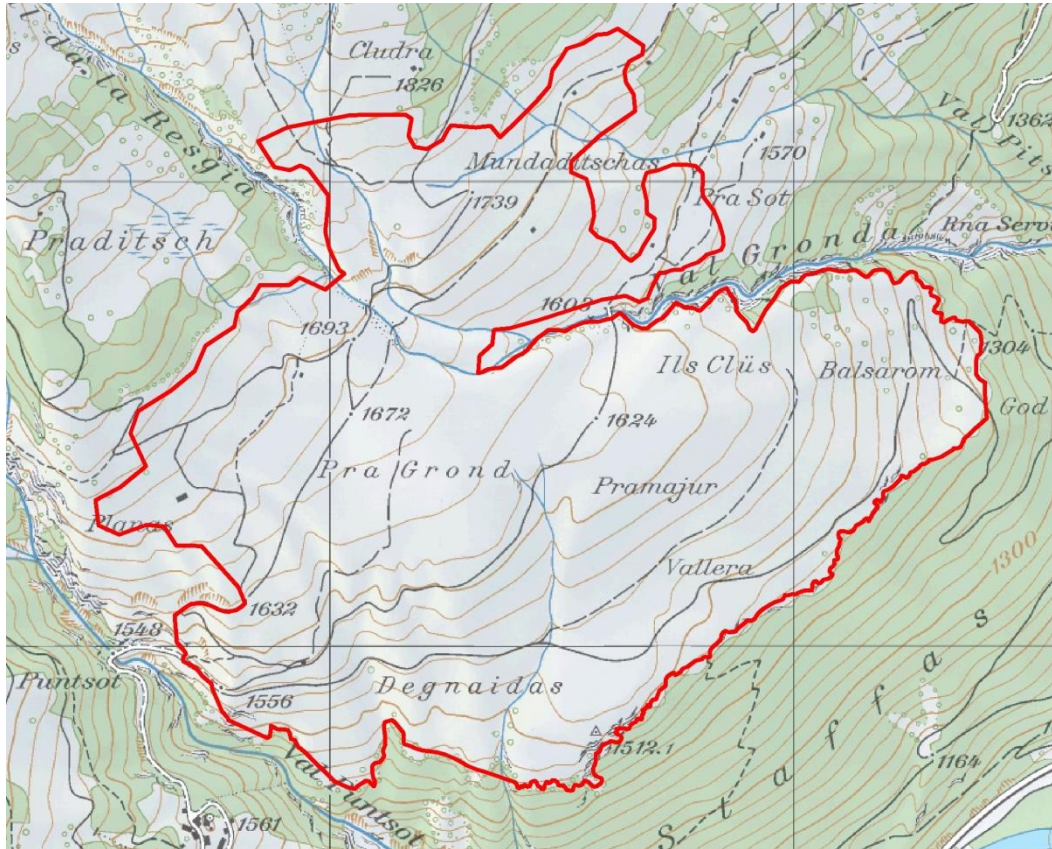




Schwerpunktgebiete für Wiesenbrüter im Engadin

Schwerpunktgebiet Pra Grond, Tschlin



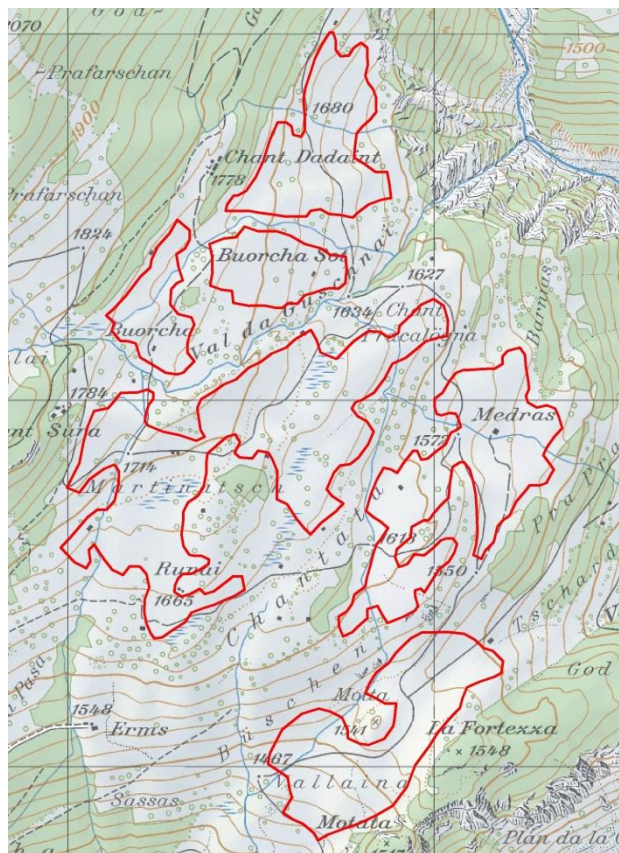
Fläche (ha)	Baumpieper n Rev/10 ha			Braunkehlchen n Rev/10 ha			Feldlerche n Rev/10 ha			Wachtel n Rev/10 ha			Wachtelkönig n Rev/10 ha			Total n Rev/10 ha		
	2009/10	2015	2016	2009/10	2015	2016	2009/10	2015	2016	2009/10	2015	2016	2009/10	2015	2016	2009/10	2015	2016
129.88		2.69	2.77	4.12	5.00	5.39		1.31	1.62		0.15	0.08		0.15	0	4.12	9.32	9.86

■ = keine Daten für dieses Jahr



Schwerpunktgebiete für Wiesenbrüter im Engadin

Schwerpunktgebiet Chantata, Ramosch



Fläche (ha)	Baumpieper n Rev/10 ha			Braunkehlchen n Rev/10 ha			Feldlerche n Rev/10 ha			Wachtel n Rev/10 ha			Wachtelkönig n Rev/10 ha			Total n Rev/10 ha		
	2009/10	2015	2016	2009/10	2015	2016	2009/10	2015	2016	2009/10	2015	2016	2009/10	2015	2016	2009/10	2015	2016
86.5		3.47	2.77	1.39	1.27	1.27		0	0		0	0		0.12	0	1.39	4.86	4.05

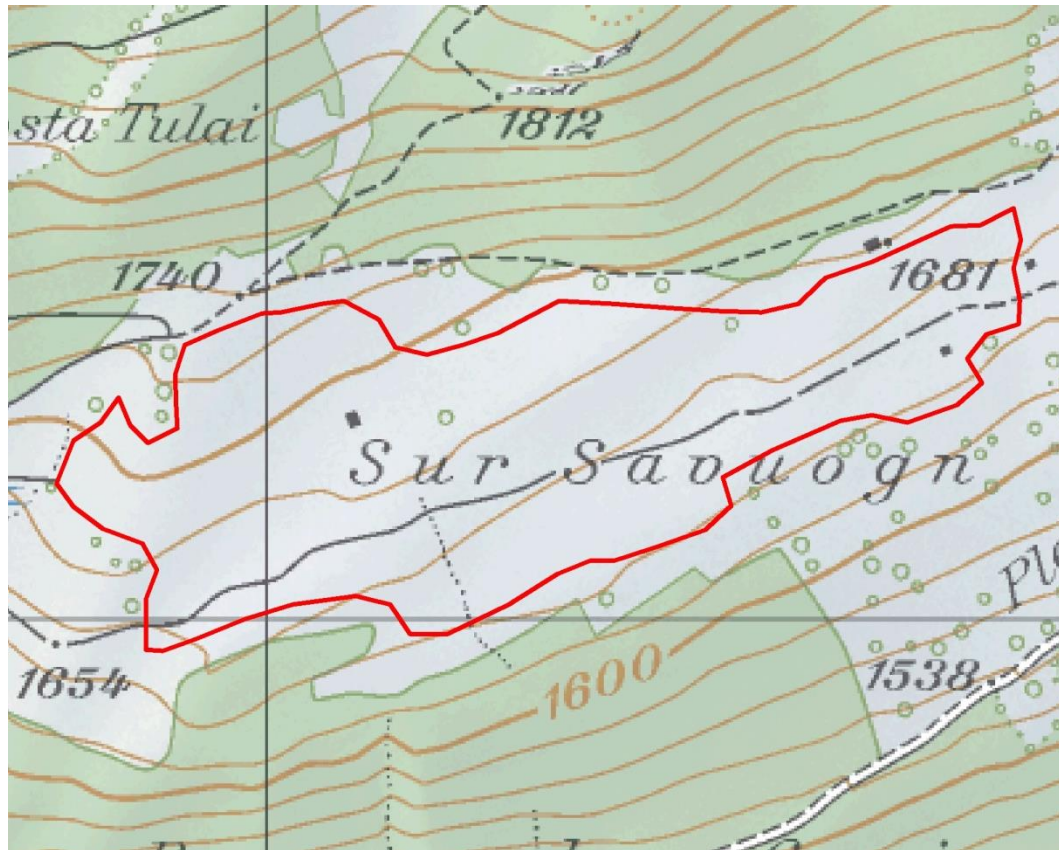
= keine Daten für dieses Jahr



vogelwarte.ch

Schwerpunktgebiete für Wiesenbrüter im Engadin

Schwerpunktgebiet Sur Savogn, Ramosch



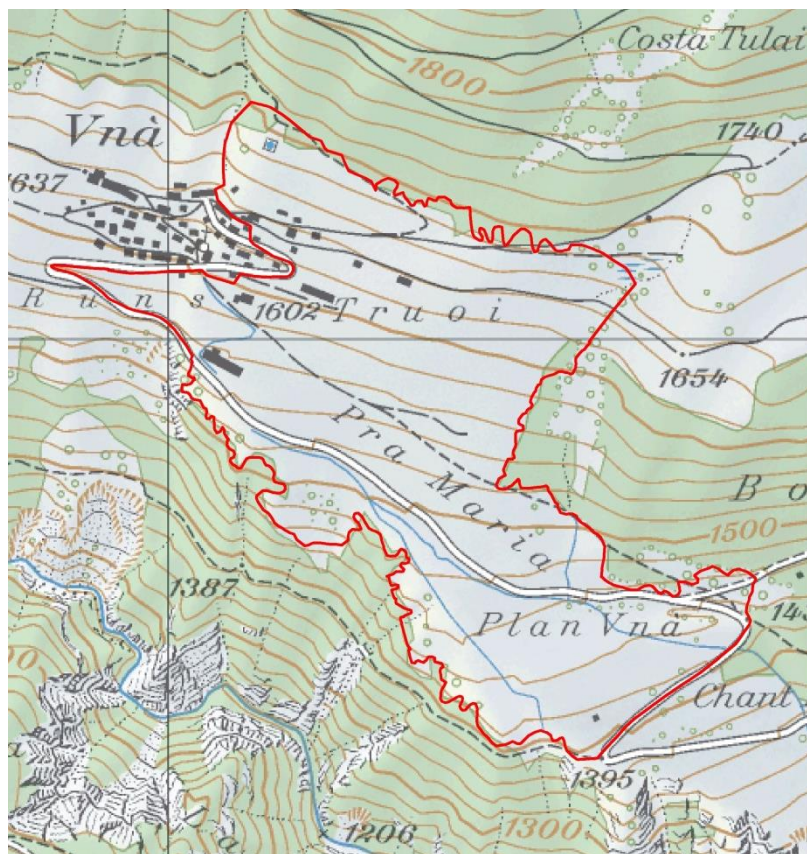
Fläche (ha)	Baumpieper n Rev/10 ha			Braunkehlchen n Rev/10 ha			Feldlerche n Rev/10 ha			Wachtel n Rev/10 ha			Wachtelkönig n Rev/10 ha			Total n Rev/10 ha		
	2009/10	2015	2016	2009/10	2015	2016	2009/10	2015	2016	2009/10	2015	2016	2009/10	2015	2016	2009/10	2015	2016
18.64		4.29	4.29	2.41	2.15	0.54		0	0		0	0		0.00	0	2.41	6.44	4.83

 = keine Daten für dieses Jahr



Schwerpunktgebiete für Wiesenbrüter im Engadin

Schwerpunktgebiet Pra Maria, Ramosch Vnà



Fläche (ha)	Baumpieper n Rev/10 ha			Braunkehlchen n Rev/10 ha			Feldlerche n Rev/10 ha			Wachtel n Rev/10 ha			Wachtelkönig n Rev/10 ha			Total n Rev/10 ha		
	2009/10	2015	2016	2009/10	2015	2016	2009/10	2015	2016	2009/10	2015	2016	2009/10	2015	2016	2009/10	2015	2016
43.03	1.51			0.81			0			0			0			2.32		

☐ = keine Daten für dieses Jahr



Schwerpunktgebiete für Wiesenbrüter im Engadin

Schwerpunktgebiet Vnà Dadaint, Ramosch Vnà



Fläche (ha)	Baumpieper n Rev/10 ha			Braunkehlchen n Rev/10 ha			Feldlerche n Rev/10 ha			Wachtel n Rev/10 ha			Wachtelkönig n Rev/10 ha			Total n Rev/10 ha		
	2009/10	2015	2016	2009/10	2015	2016	2009/10	2015	2016	2009/10	2015	2016	2009/10	2015	2016	2009/10	2015	2016
28.86	3.3			2.61			0			0			0			5.91		

■ = keine Daten für dieses Jahr



Schwerpunktgebiete für Wiesenbrüter im Engadin

Schwerpunktgebiet Vnà Prats, Ramosch Vnà



Fläche (ha)	Baumpieper n Rev/10 ha			Braunkehlchen n Rev/10 ha			Feldlerche n Rev/10 ha			Wachtel n Rev/10 ha			Wachtelkönig n Rev/10 ha			Total n Rev/10 ha		
	2009/10	2015	2016	2009/10	2015	2016	2009/10	2015	2016	2009/10	2015	2016	2009/10	2015	2016	2009/10	2015	2016
20.18		6.44	3.96	4.96	6.44	4.46		0	0		0	0		0.00	0	4.96	12.88	8.42

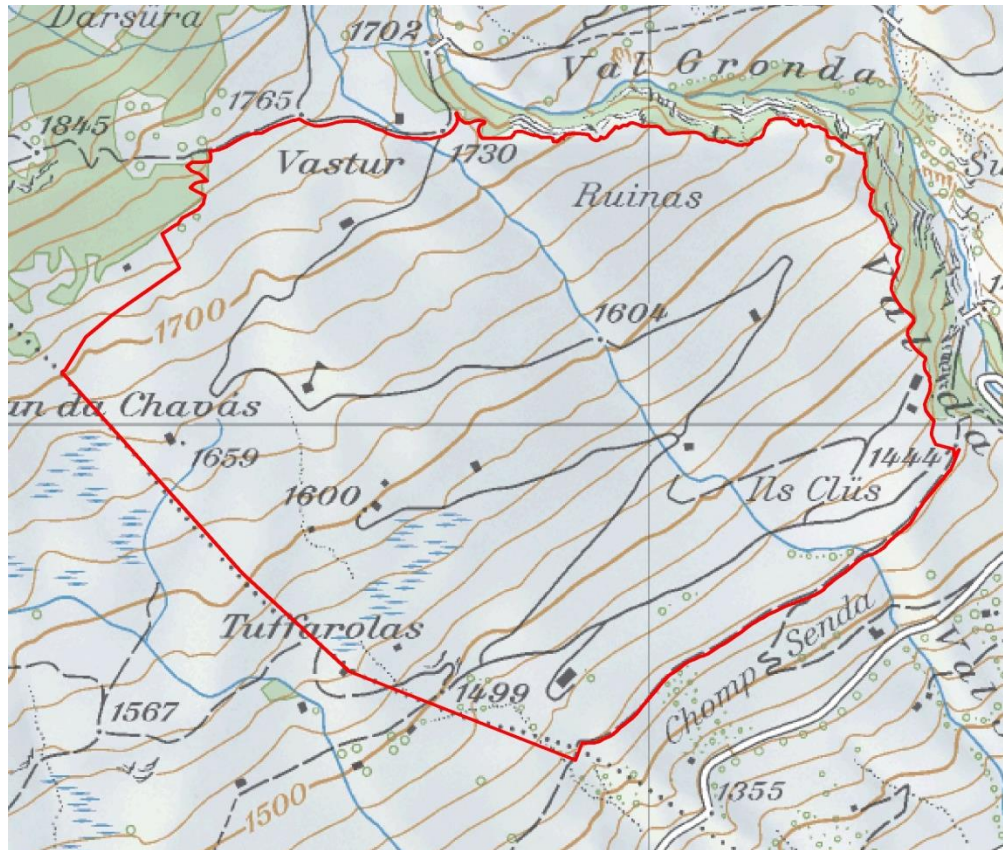
■ = keine Daten für dieses Jahr



vogelwarte.ch

Schwerpunktgebiete für Wiesenbrüter im Engadin

Schwerpunktgebiet Tuffarolas, Sent



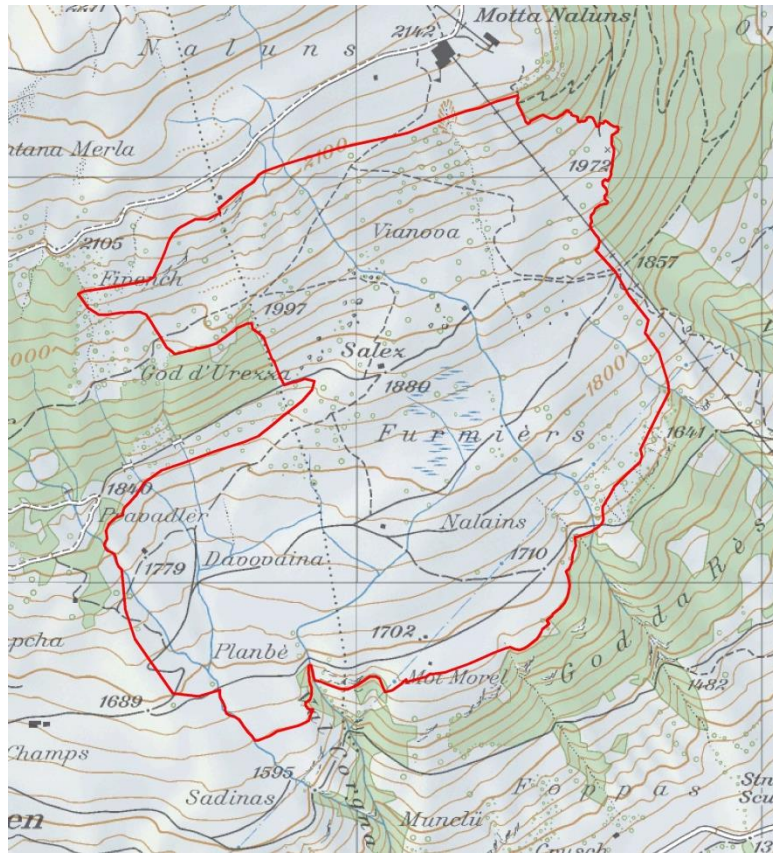
Fläche (ha)	Baumpieper n Rev/10 ha			Braunkehlchen n Rev/10 ha			Feldlerche n Rev/10 ha			Wachtel n Rev/10 ha			Wachtelkönig n Rev/10 ha			Total n Rev/10 ha		
	2009/10	2015	2016	2009/10	2015	2016	2009/10	2015	2016	2009/10	2015	2016	2009/10	2015	2016	2009/10	2015	2016
81.84		0.00	0.00	3.60	5.62	7.09		0	0		0	0		0.00	0	3.60	5.62	7.09

 = keine Daten für dieses Jahr



Schwerpunktgebiete für Wiesenbrüter im Engadin

Schwerpunktgebiet Furmiers, Ftan/Scuol

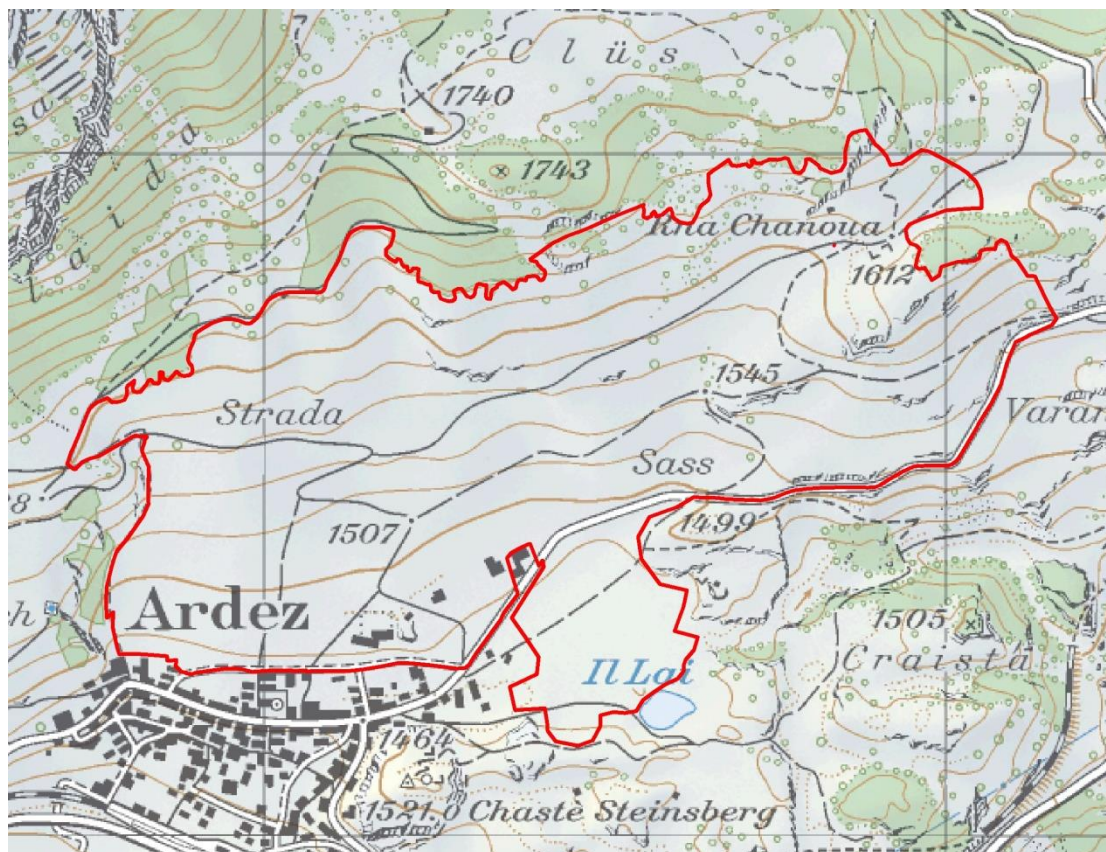


Fläche (ha)	Baumpieper n Rev/10 ha			Braunkehlchen n Rev/10 ha			Feldlerche n Rev/10 ha			Wachtel n Rev/10 ha			Wachtelkönig n Rev/10 ha			Total n Rev/10 ha		
	2009/10	2015	2016	2009/10	2015	2016	2009/10	2015	2016	2009/10	2015	2016	2009/10	2015	2016	2009/10	2015	2016
107.69		0.00	0.00	2.18	4.27	3.53		0	0		0	0		0.00	0	2.18	4.27	3.53

■ = keine Daten für dieses Jahr



Schwerpunktgebiet Strada, Ardez



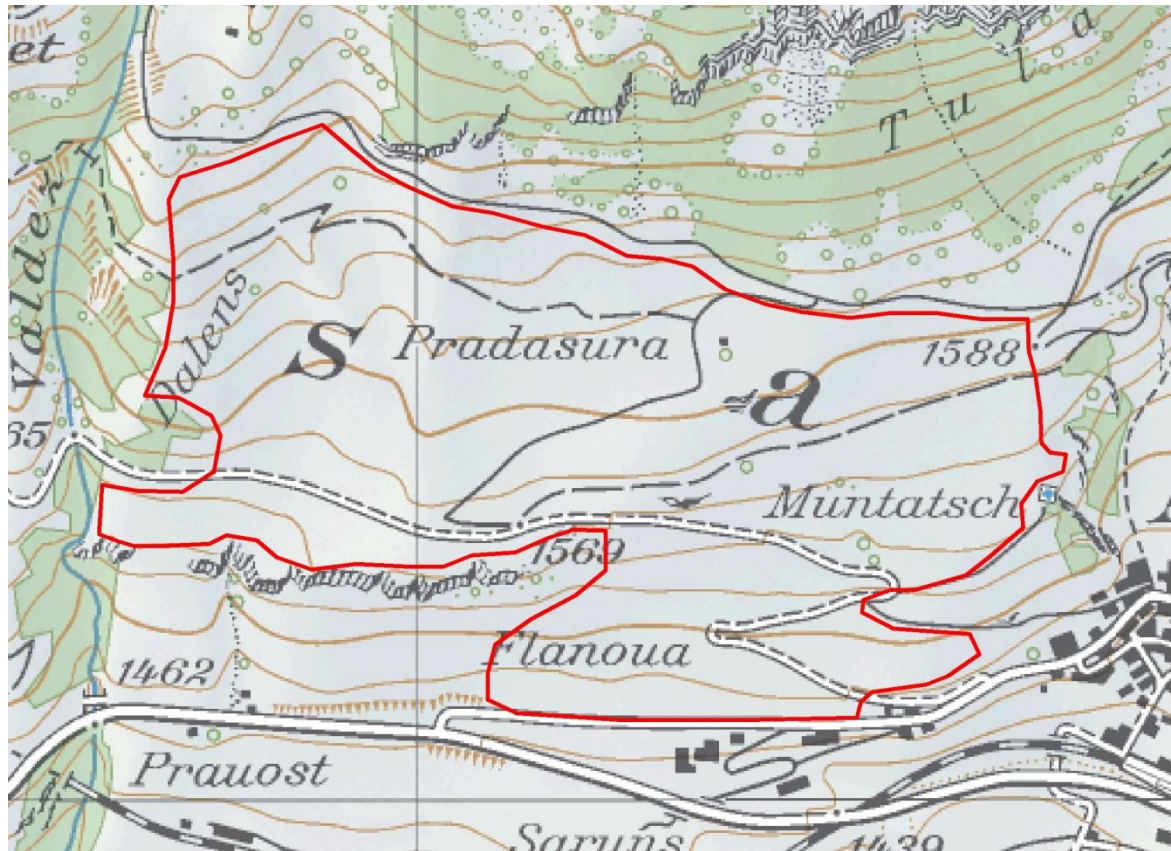
Fläche (ha)	Baumpieper n Rev/10 ha			Braunkehlchen n Rev/10 ha			Feldlerche n Rev/10 ha			Wachtel n Rev/10 ha			Wachtelkönig n Rev/10 ha			Total n Rev/10 ha		
	2009/10	2015	2016	2009/10	2015	2016	2009/10	2015	2016	2009/10	2015	2016	2009/10	2015	2016	2009/10	2015	2016
45.06		0.00	0.00	3.00	1.55	1.78		0	0		0	0		0.00	0	3.00	1.55	1.78

 = keine Daten für dieses Jahr



Schwerpunktgebiete für Wiesenbrüter im Engadin

Schwerpunktgebiet Flanuoa, Ardez



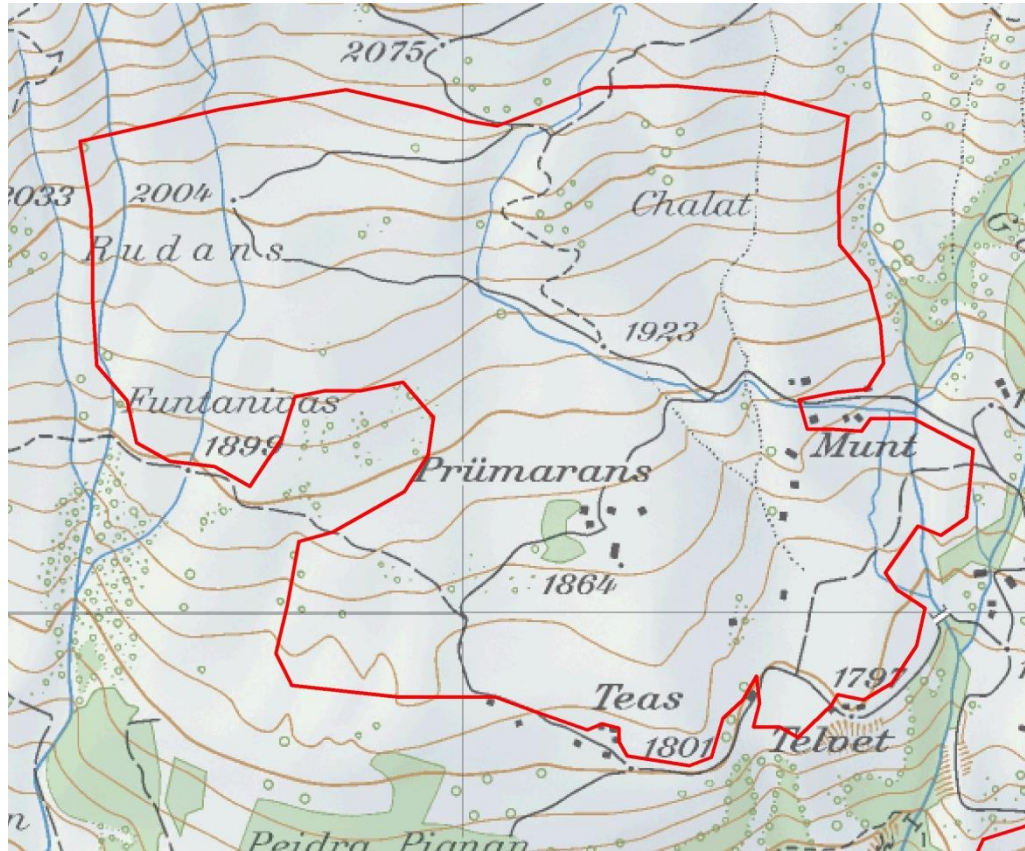
Fläche (ha)	Baumpieper n Rev/10 ha			Braunkehlchen n Rev/10 ha			Feldlerche n Rev/10 ha			Wachtel n Rev/10 ha			Wachtelkönig n Rev/10 ha			Total n Rev/10 ha		
	2009/10	2015	2016	2009/10	2015	2016	2009/10	2015	2016	2009/10	2015	2016	2009/10	2015	2016	2009/10	2015	2016
39.67		0.25	0.25	2.02	1.76	2.02		0	0		0	0		0.00	0	2.02	2.02	2.27

■ = keine Daten für dieses Jahr



Schwerpunktgebiete für Wiesenbrüter im Engadin

Schwerpunktgebiet Murtera d'Ardez, Ardez



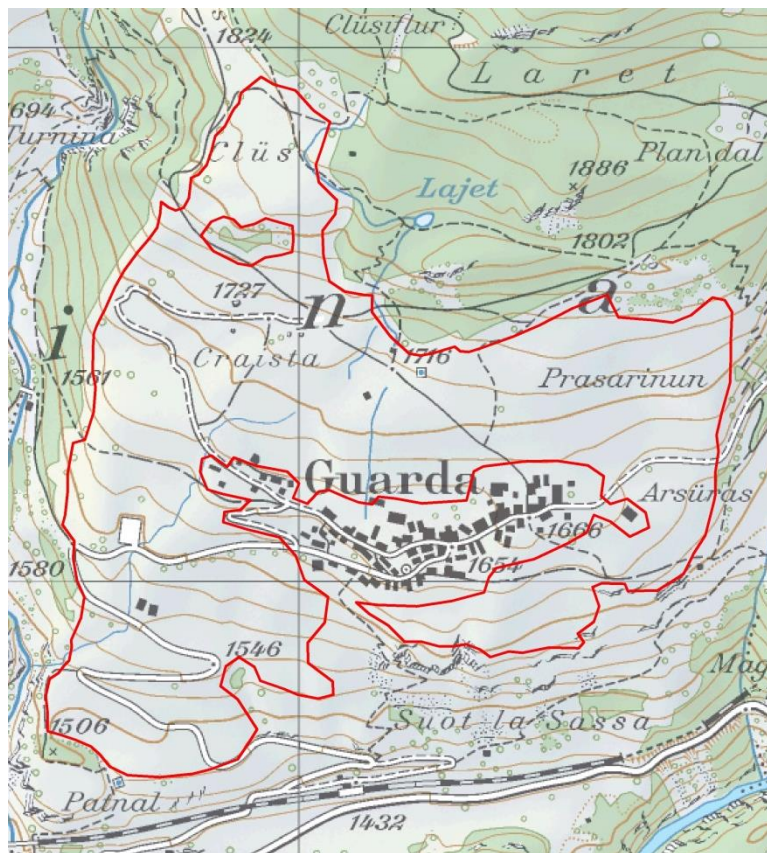
Fläche (ha)	Baumpieper n Rev/10 ha			Braunkehlchen n Rev/10 ha			Feldlerche n Rev/10 ha			Wachtel n Rev/10 ha			Wachtelkönig n Rev/10 ha			Total n Rev/10 ha		
	2009/10	2015	2016	2009/10	2015	2016	2009/10	2015	2016	2009/10	2015	2016	2009/10	2015	2016	2009/10	2015	2016
84.19		2.14	1.66	3.27	3.33	3.21		0	0		0	0		0.00	0	3.27	5.46	4.87

 = keine Daten für dieses Jahr



Schwerpunktgebiete für Wiesenbrüter im Engadin

Schwerpunktgebiet Guarda Dorf, Guarda

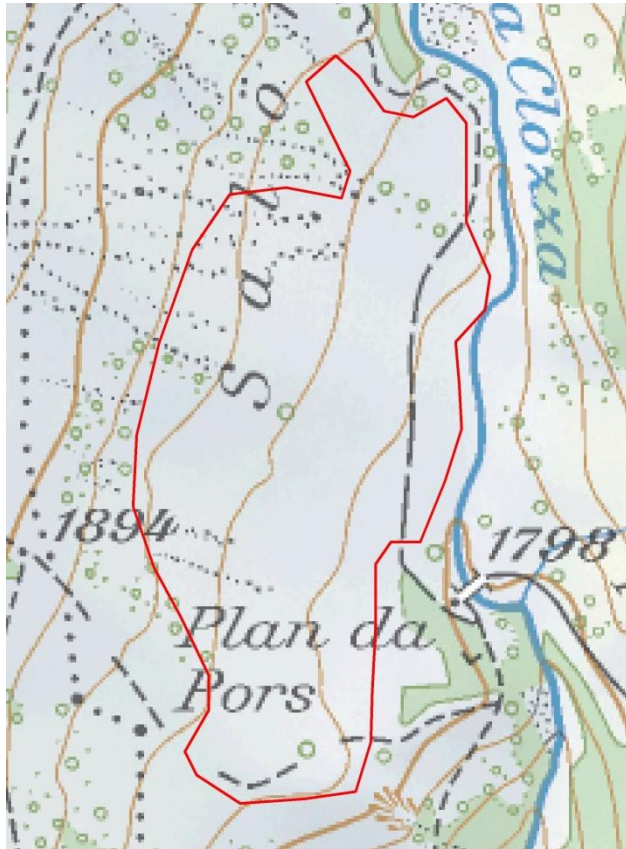


Fläche (ha)	Baumpieper n Rev/10 ha			Braunkehlchen n Rev/10 ha			Feldlerche n Rev/10 ha			Wachtel n Rev/10 ha			Wachtelkönig n Rev/10 ha			Total n Rev/10 ha		
	2009/10	2015	2016	2009/10	2015	2016	2009/10	2015	2016	2009/10	2015	2016	2009/10	2015	2016	2009/10	2015	2016
76.23		1.05	1.05	4.79	3.41	3.02				0	0	0	0	0.00	0	4.79	4.46	4.07


■ = keine Daten für dieses Jahr



Schwerpunktgebiet Salön, Guarda



Fläche (ha)	Baumpieper n Rev/10 ha			Braunkehlchen n Rev/10 ha			Feldlerche n Rev/10 ha			Wachtel n Rev/10 ha			Wachtelkönig n Rev/10 ha			Total n Rev/10 ha		
	2009/10	2015	2016	2009/10	2015	2016	2009/10	2015	2016	2009/10	2015	2016	2009/10	2015	2016	2009/10	2015	2016
11.81		3.39	1.69	3.81	3.39	1.69		0	0		0	0		0.00	0	3.81	6.77	3.39

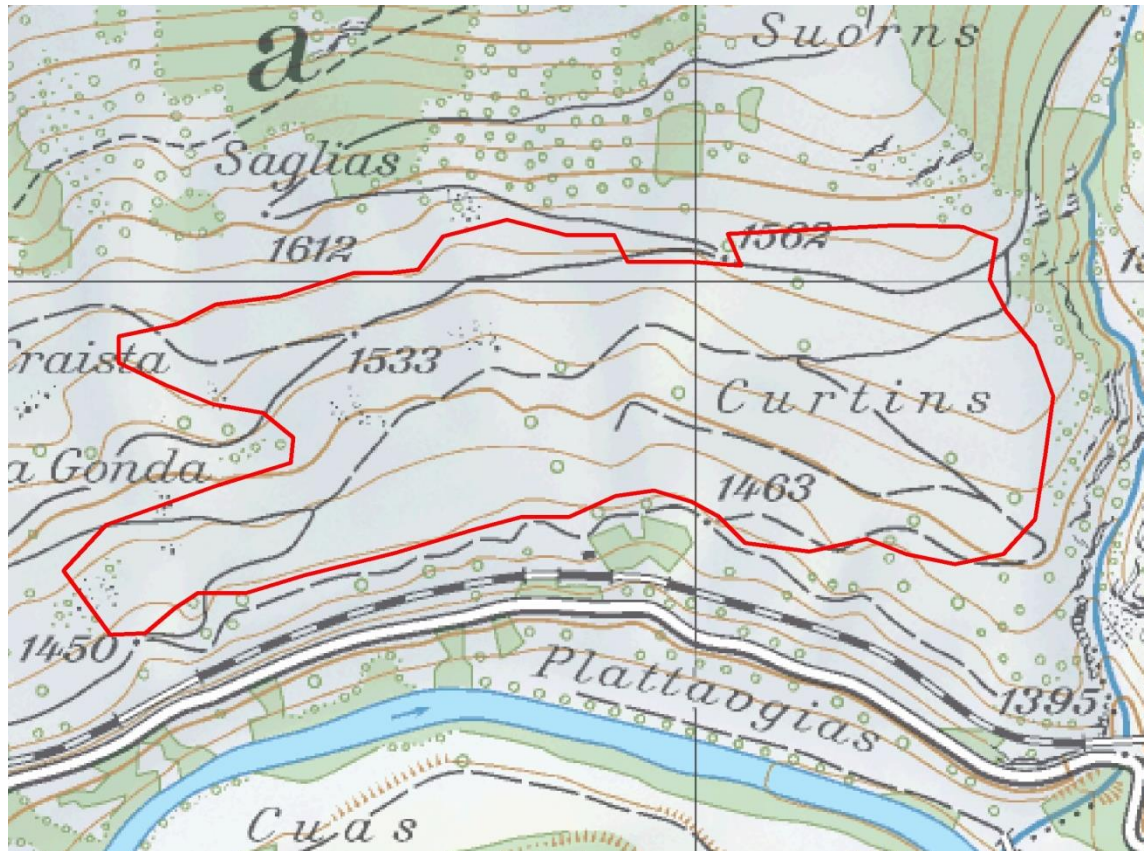
 = keine Daten für dieses Jahr



vogelwarte.ch

Schwerpunktgebiete für Wiesenbrüter im Engadin

Schwerpunktgebiet Curtins, Lavin

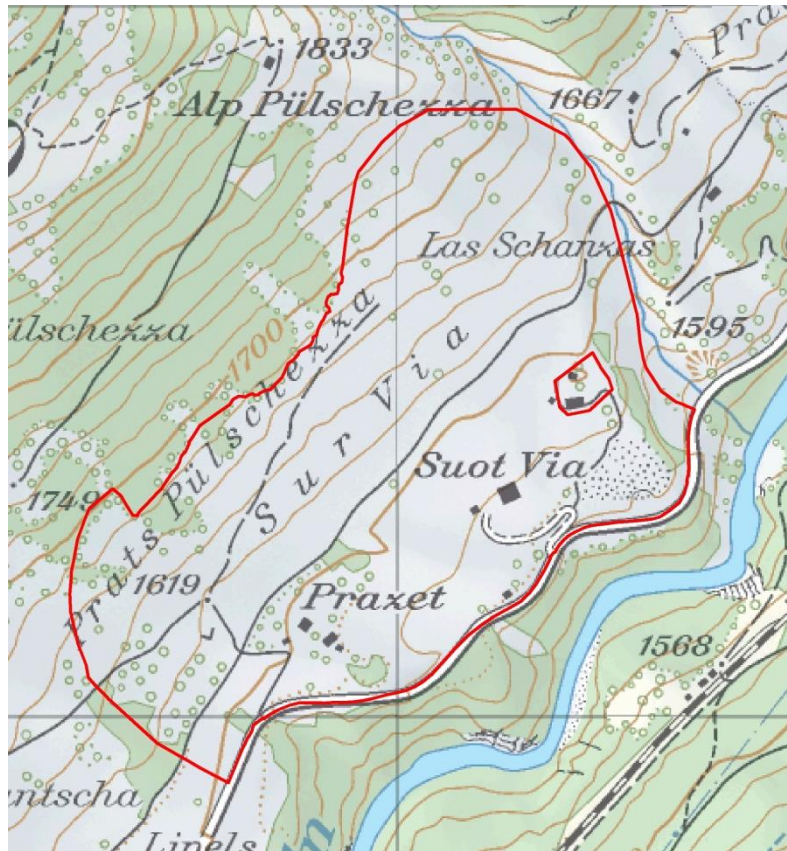


Fläche (ha)	Baumpieper n Rev/10 ha			Braunkehlchen n Rev/10 ha			Feldlerche n Rev/10 ha			Wachtel n Rev/10 ha			Wachtelkönig n Rev/10 ha			Total n Rev/10 ha		
	2009/10	2015	2016	2009/10	2015	2016	2009/10	2015	2016	2009/10	2015	2016	2009/10	2015	2016	2009/10	2015	2016
29.16		1.37	1.37	1.89	0.69	0.00		0	0		0	0		0.34	0	1.89	2.40	1.37

= keine Daten für dieses Jahr



Schwerpunktgebiet Praxet, Zernez



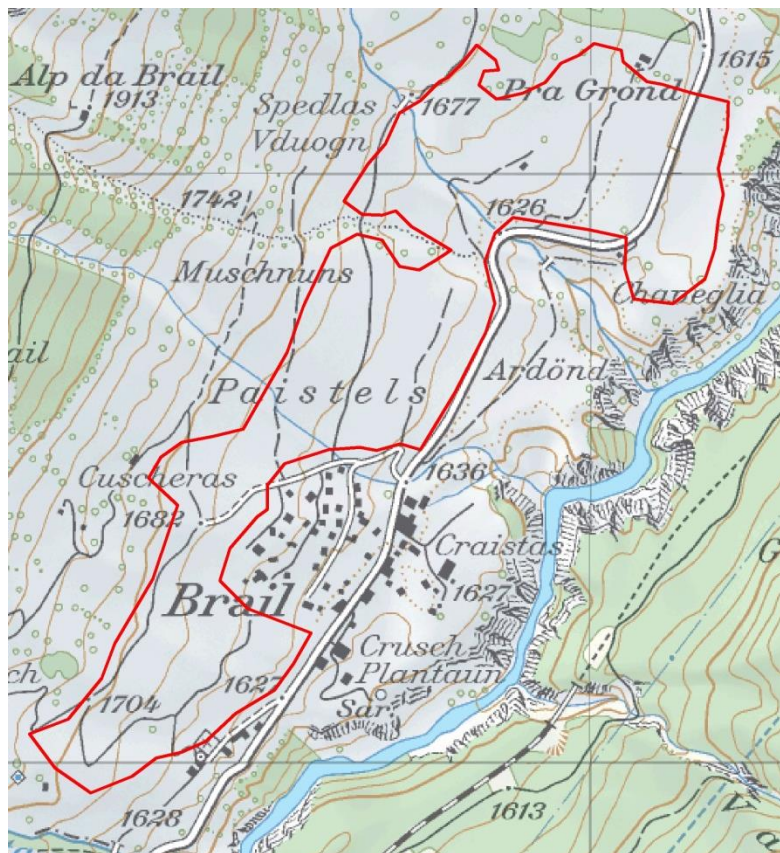
Fläche (ha)	Baumpieper n Rev/10 ha			Braunkehlchen n Rev/10 ha			Feldlerche n Rev/10 ha			Wachtel n Rev/10 ha			Wachtelkönig n Rev/10 ha			Total n Rev/10 ha		
	2009/10	2015	2016	2009/10	2015	2016	2009/10	2015	2016	2009/10	2015	2016	2009/10	2015	2016	2009/10	2015	2016
14.77		2.71	2.03	4.06	3.39	1.35		0	0		0	0		0.00	0	4.06	6.09	3.39

☐ = keine Daten für dieses Jahr



Schwerpunktgebiete für Wiesenbrüter im Engadin

Schwerpunktgebiet Brail, Zernez

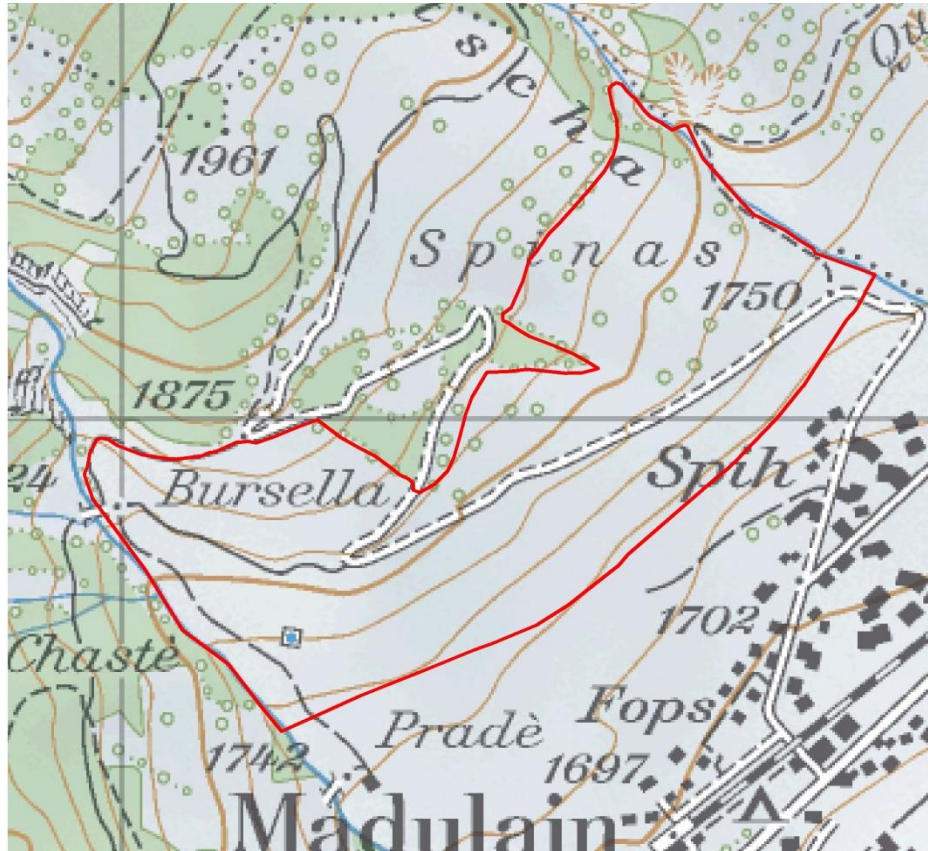


Fläche (ha)	Baumpieper n Rev/10 ha			Braunkehlchen n Rev/10 ha			Feldlerche n Rev/10 ha			Wachtel n Rev/10 ha			Wachtelkönig n Rev/10 ha			Total n Rev/10 ha		
	2009/10	2015	2016	2009/10	2015	2016	2009/10	2015	2016	2009/10	2015	2016	2009/10	2015	2016	2009/10	2015	2016
39.84		0.75	0.50	1.76	5.27	4.27		0	0		0	0		0.00	0	1.76	6.02	4.77

■ = keine Daten für dieses Jahr



Schwerpunktgebiet Fops, Madulain



Fläche (ha)	Baumpieper n Rev/10 ha			Braunkehlchen n Rev/10 ha			Feldlerche n Rev/10 ha			Wachtel n Rev/10 ha			Wachtelkönig n Rev/10 ha			Total n Rev/10 ha		
	2009/10	2015	2016	2009/10	2015	2016	2009/10	2015	2016	2009/10	2015	2016	2009/10	2015	2016	2009/10	2015	2016
17.4	2.4			0.5			0			0			0			2.9		

■ = keine Daten für dieses Jahr



Schwerpunktgebiete für Wiesenbrüter im Engadin

Schwerpunktgebiet Quedras, Celerina

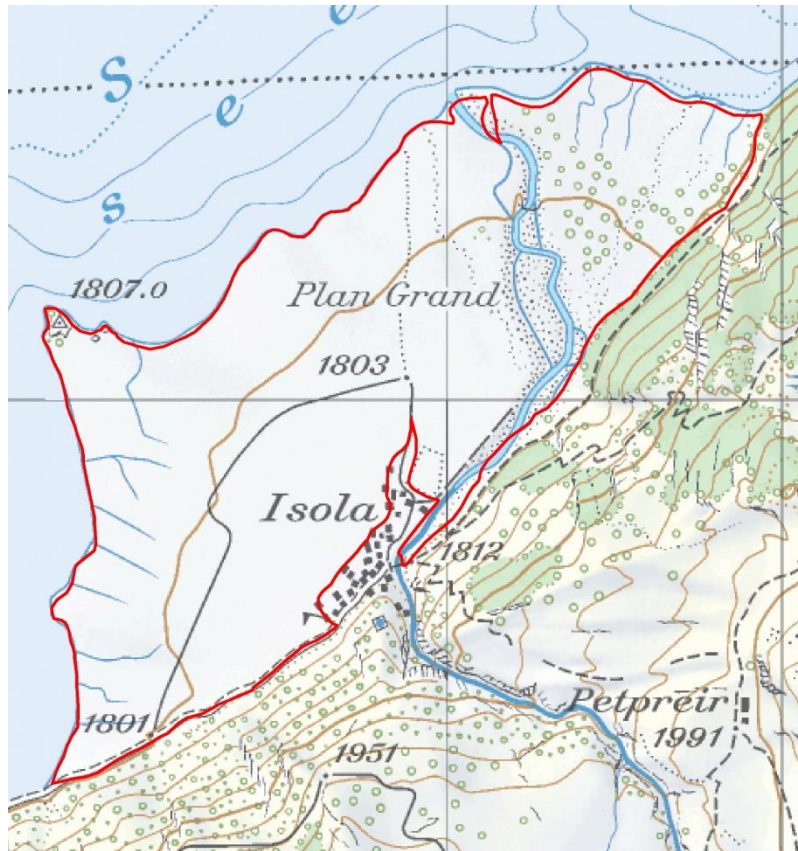


Fläche (ha)	Baumpieper n Rev/10 ha			Braunkehlchen n Rev/10 ha			Feldlerche n Rev/10 ha			Wachtel n Rev/10 ha			Wachtelkönig n Rev/10 ha			Total n Rev/10 ha		
	2009/10	2015	2016	2009/10	2015	2016	2009/10	2015	2016	2009/10	2015	2016	2009/10	2015	2016	2009/10	2015	2016
47.6	4.92			7.24			1.06			0			0			13.22		

■ = keine Daten für dieses Jahr



Schwerpunktgebiet Isola, Stampa



Fläche (ha)	Baumpieper n Rev/10 ha			Braunkehlchen n Rev/10 ha			Feldlerche n Rev/10 ha			Wachtel n Rev/10 ha			Wachtelkönig n Rev/10 ha			Total n Rev/10 ha		
	2009/10	2015	2016	2009/10	2015	2016	2009/10	2015	2016	2009/10	2015	2016	2009/10	2015	2016	2009/10	2015	2016
52.04	0			4.12			2.39			0			0			6.51		

■ = keine Daten für dieses Jahr